



Hotell & Restaurang

2014/2015





I gastronomins tjänst sedan 1943



Gustav Segerqvist flyttade in till staden för att bli snickare. Gustav slutade på bygget och köpte en cykel och en resväska och gav sig ut för att sälja varor....

Segers historia startar 1943 då Gustav Segerqvist etablerar en handelsverksamhet inom konfektion.

Gustavs far hade varit gårdfarihandlare, så det fanns en tradition av handel i familjen. Gustav bedrev handelsverksamhet i ett antal decennier fram till 1978 då dottern Mona övertog verksamheten och började i större utsträckning fokusera på produktion av lätta yrkeskläder, speciellt till restauranger där Mona i ett tidigt skede skapade personliga relationer till dåtidens mästerkockar. Produktionen var utspridd i små enheter i närområdet främst i form av "hemsömmerskor"

1984 tar sonen Roger anställning i Segers vilket blir startpunkten på den utveckling av Segers som resulterat i den starka marknadsposition företaget har idag. 1996 startas den första egna fabriken i Estland som följdes av ytterligare en fabrik 2006 i Ukraina för produktion.

Segers äger idag hela produktkedjan från tillverkning i egna fabriker till design och produktutveckling i egen regi, och på samma sätt som för 40 år i nära samarbete med våra kunder.

2013 firar Segers 70-års jubileum och etablerar nytt säljkontor i Estland för den baltiska marknaden och ett nytt säljkontor i Holland för Benelux länderna.





**1049 650 – 100% BOMULL
KÖCKROCK C44-60**

Batavia av extra fin kvalitet. Vit passpoal runt krage, framkant, ok fram/bak, ärm/ärmslut. Brösthickor. Hank i nacken. Fyra handsydd, manglingsbara knappar av tyg samt dold knäppning med tryckknappar. Längsgående sömmar bak.
Tvätt 85°C.
Kval 650: 000 vit





Foto: Magnus Skoglöf

Vinnare 1983-2013 från 30-årsjubileet



Årets Kock - en succéhistoria

Tävlingen Årets Kock startades 1983 av de svenska mejeriföretagens branschorganisation Svensk Mjök tillsammans med Gastronomiska Akademien och med stöd av Tore Wretman. Tidigt förstod man att detta var en given kulinarisk succé, som skulle lyfta kockyrkets status och även det nordiska kökets renommé.

Inför Årets Kocks 30-årsjubileum jobbade Segers tillsammans med kockarna i Föreningen Årets Kock fram en jubileumsrock.



**1047 650 – 100% BOMULL
KOCKROCK C46-60**

Batavia av extra fin kvalitet. Lång ärm med manschett, tryckknapp och sprund. Dold knäppning med tryckknappar. En synlig knapp i hals. Brösthicka. Vit passpoal i ok fram/bak, i ärm. Längsgående sömmar fram/bak. Vita dubbelstickningar. Hank i nacken. Tvätt 85°C.
Kval 650: 000 vit

Kockskjorta

Den klassiska dubbelknäppta modellen i en mer avskalad variant, en hybrid mellan skjorta och kockrock.

**1039 650 – 100% BOMULL
KOCKROCK KORT ÄRM C46-60**

Batavia av extra fin kvalitet. Vit passpoal runt krage. Hank i nacken. Handsydda, manglingsbara knappar av tyg. Sprund på vardera sida fram. Ok och längsgående sömmar bak.
Tvätt 85°C.
Kval 650: 000 vit



**1037 621 – 100% ORGANISK BOMULL
KOCKROCK KORT ÄRM C46-60**

Twill. Kort ärm med raglanskärning. Hank i nacken. Dolda tryckknappar. En handsydd manglingsbar knapp av tyg i hals. Längsgående sömmar bak.
Tvätt 85°C.
Kval 621: 000 vit





1029 621 - 100% ORGANISK BOMULL
KOCKROCK KORT ÄRM C46-C60

Twill. Fransk skärning. Avsmalnande knäppning.
Passpoal runt krage, framkant, ärmslut. Handsydd, manglingsbara knappar av tyg. Sömmar i rygg. Hank i nacken. Tvätt 85°C.

Kval 621: 914 svart med grå passpoal



**1032 650 - 100% BOMULL
KOCKROCK DAM, C34-50**

Batavia av extra fin kvalitet. Passpoal runt krage, framkant, ärmslut. Bystinsnitt. Handsydd, manglingsbara knappar av tyg. Hank i nacken. Tvätt 85°C.
Kval 650: 915 svart passpoal

N



2030 650 - 100% BOMULL
KOCKROCK B44-56, C46-C64

Batavia av extra fin kvalitet. Fransk skärning. Avsmalnande knäppning. Handsydd, manglingsbara knappar av tyg. Hank i nacken.
Tvätt 85°C.
Kval 650: 000 vit



2035 650 - 100% BOMULL
KOCKROCK DAM C36-C50

Batavia av extra fin kvalitet. Fransk skärning. Bystinsnitt. Avsmalnande knäppning. Handsydd, manglingsbara knappar av tyg. Hank i nacken.
Tvätt 85°C.
Kval 650: 000 vit



4030 250 - 60/40% BOMULL/POLYESTER
KOCKROCK C46-C64

Satin. Fransk skärning med avsmalnande knäppning. Handsydd, manglingsbara knappar av tyg. Hank i nacken.
Tvätt 85°C.
Kval 250: 000 vit



**1020 271 57/40/3% BOMULL/POLYESTER/DOW XLA
KOCKROCK C44-C60**

DOW-stretch-satin. Uppvikbar $\frac{3}{4}$ -ärm. Dold, avsmalnande knäppning med två handsydd, manglingsbara knappar av tyg. Hälla bak på krage för förklädesband. Hank i nacken.
Tvätt 85°C.
Kval 271: 000 vit, 015 svart



**1030 650 - 100% BOMULL
KOCKROCK C46-C64**

Batavia av extra fin kvalitet. Fransk skärning. Avsmalnande knäppning. Passpoal runt krage, framkant, ärmslut. Handsydd, manglingsbara knappar av tyg. Sömmar i rygg. Hank i nacken.
Tvätt 85°C.
Kval 650: 914 grå passpoal, 915 svart passpoal



**1029 650 - 100% BOMULL
KOCKROCK KORT ÄRM C46-C60**

Batavia av extra fin kvalitet. Fransk skärning. Avsmalnande knäppning. Passpoal runt krage, framkant, ärmslut. Handsydd, manglingsbara knappar av tyg. Sömmar i rygg. Hank i nacken.
Tvätt 85°C.
Kval 650: 915 vit med svart passpoal



4568 755 - 65/35% BOMULL/LINNE CANVAS
BRÖSTLAPPSFÖRKLÄDE CA 85 X 110 CM

Brett nackband som regleras med hålla. Brett midjeband.

Sidfickor, nyckelhålla i höger. Sprund mitt fram.

Tvätt 85°C. Torktumlas ej. Mangling rekommenderas.

Kval 755: 000 vit





**8619 621 - 100% ORGANISK BOMULL
HERRBYXA, C44-C60**

Något smalare passform och benvidd. Hel linning med
hällor. Sidfickor. Passpolerad bakficka.
Tvätt 60°C.
Kval 621: 000 vit, 015 svart



**8618 621 - 100% ORGANISK BOMULL
DAMBYXA, C34-48**

Något smalare passform och benvidd. Hel linning med
hällor. Sidfickor. Passpolerad bakficka.
Tvätt 60°C.
Kval 621: 000 vit, 015 svart





1200 253 - 48/52% POLYESTER/BOMULL SATIN

1200 201 - 65/35% POLYESTER/BOMULL TWILL

SERVERINGSJACKA DAM C34-C50

Kineskrage. Längsgående sömmar fram och i rygg. Bröstkficka. Sidfickor.
Hällor för axelklaffar. Lösa metallknappar art nr 1001, ingår en uppsättning
(beställs separat).

Tvätt 85°C.

Kval 253: 000 vit

Kval 201: 015 svart



1300 253 - 48/52% POLYESTER/BOMULL SATIN

1300 201 - 65/35% POLYESTER/BOMULL

SERVERINGSJACKA C44-C60

Kineskrage. Sömmar i rygg. Brösthicka. Sidfickor. Höllor för axelklaffar och lösa metallknappar, art nr 1101, 1001, ingår en uppsättning (beställs separat).

Tvätt: 85°C.

Kval 253: 000 vit

Kval 201: 015 svart



4667 201 - 65/35% POLYESTER/BOMULL
SOMMELIERFÖRKLÄDE CA 85 X 100 CM

Reglerbart nackband med knapp. Pennficka på bröstlapp. Knytbånd. Två sidfickor.

Tvätt 85°C.

Kval 201: 015 svart



**1385 515 - 44/54/2% ULL/POLYESTER/LYCRA
DAMVÄST C32-C50**

Envägsstretch. Figursydd modell med krage. Längsgående sömmar fram och bak. Bröstkicka, två sidfickor samt innerficka. Reglerbar tamp i rygg. Helfodrad med 100% polyester.

Tvätt 40°C.

Kval 515: 015 svart

**1380 515 - 44/54/2% ULL/POLYESTER/LYCRA
HERRVÄST C44-C58**

Envägsstretch. Figurformad modell med krage. Bröstkicka, två sidfickor samt innerficka. Reglerbar tamp i rygg. Helfodrad med 100% polyester.

Tvätt 40°C.

Kval 515: 015 svart



**6350 515 - 44/54/2% ULL/POLYESTER/LYCRA
DAMVÄST C34-C48**

Envägsstretch. Retroklassisk modell med krage. Förstärkta kanter på fickorna i skinnimitation. Innerficka. Reglerbar tamp i rygg. Helfodrad med 100% polyester.

Tvätt 40°C.

Kval 515: 015 svart

**1350 515 - 44/54/2% ULL/POLYESTER/LYCRA
HERRVÄST C46-C58**

Envägsstretch. Retroklassisk modell med krage. Förstärkta kanter på fickorna i skinnimitation. Innerficka. Reglerbar tamp i rygg. Helfodrad med 100% polyester.

Tvätt 40°C.

Kval 515: 015 svart



1061 628 - 100% BOMULLSDENIM
KOCKROCK C44-C60

Plaggtvättad. Ok fram/bak. Sömmar fram/rygg.

Bandkantad framkant/ärmslut. Fasta knappar.

Hank i nacken. Tvätt 60°C.

Kval 628: 076 mörkblå

N



**4572 201 - 65/35% POLYESTER/BOMULL
BRÖSTLAPPSFÖRKLÄDE, CA 75 X 110 CM**
Reglerbart nackband med D-ringar. Känguruficka mitt fram med nitar och nyckelhälla. Tvätt 85°C.
Kval 201: 038 roströd/sand

N



**1050 628 - 100% BOMULLSDENIM
KOCKROCK C44-C60**
Plaggtvättad. Klassisk rak modell med sömmar i rygg. Tryckknappar. Hank i nacken. Tvätt 60°C.
Kval 628: 076 mörkblå

N



**4571 201 - 65/35% POLYESTER/BOMULL
MIDJEFÖRKLÄDE CA 75 X 85 CM**
Känguruficka mitt fram med nitar och nyckelhälla. Hank för upphängning. Tvätt 85°C.
Kval 201: 086 olivgrön/sand

N



4761 628 - 100% BOMULLSDENIM
BRÖSTLAPPSFÖRKLÄDE, CA 46 X 62 CM
 Plaggtvättat. Smala knytband, nackbandet regleras med knapphål. Sidfickor, höger med nyckelhälla.
 Tvätt 60°C.
 Kval 628: 076 mörkblå



2337 628 - 100% BOMULLSDENIM
BRÖSTLAPPSFÖRKLÄDE, CA 75 X 110 CM
 Plaggtvättat. Reglerbart nackband. Ficka på höger sida med bälg och nyckelhälla. Hank för upphängning.
 Tvätt 60°C.
 Kval 628: 076 mörkblå



4720 628 - 100% BOMULLSDENIM
MIDEJFÖRKLÄDE, CA 60 X 30 CM
 Plaggtvättat. Smalt knytband. Fyra fickor lagda över hela bredden, varav en telefonficka. Hank för upphängning.
 Tvätt 60°C.
 Kval 628: 076 mörkblå



8622 640 - 100% BOMULL
DAMBYXA CHINOS, C34-48
8627 640 - 100% BOMULL
HERRBYXA CHINOS, C44-60, C144-154
 Plaggtvättade. Smal passform och benvidd. Hel linning med hållor. Knappar i gylf. Sidfickor. Stolpfickor bak.
 Tvätt 60°C.
 Kval 640: 015 svart, 024 sand









4563 201 - 65/35% POLYESTER/BOMULL
MIDJEFÖRKLÄDE CA 75 X 85 CM
Känguruficka mitt fram med nyckelhälla. Hank för upphängning. Tvätt 85°C.
Kval 201: 033 orange, 038 roströd, 086 olivgrön



4570 201 - 65/35% POLYESTER/BOMULL
BRÖSTLAPPSFÖRKLÄDE, CA 75 X 90 CM
Reglerbart nackband med knappar. Känguruficka med nyckelhälla. Tvätt 85°C.
Kval 201: 033 orange, 038 roströd, 086 olivgrön





**4244 211 - 65/35% POLYESTER/BOMULL
MIDJEFÖRKLÄDE CA 90 X 90 CM**

Sprund mitt fram. Fickor över högra delen av förklädet i dubbelt tyg. Nedvikbar frontpanel i dubbelt tyg, väl lämpad för brodyr. Hålla för nyckelkort osv. Hank för upphängning.

Tvätt 85°C.

Kval 211: 129 svart/brun, vävd rand

**4222 211 - 65/35% POLYESTER/BOMULL
MIDJEFÖRKLÄDE CA 70 X 38 CM**

Fickor över hela bredden i dubbelt tyg. Nedvikbar frontpanel i dubbelt tyg, väl lämpad för brodyr. Hållor för nyckelkort osv. Hank för upphängning.

Tvätt 85°C.

Kval 211: 129 svart/brun, vävd rand

**1010 211 - 65/35% POLYESTER/BOMULL
JACKA HERR C46-C60**

Ståkrage. Längsgående sömmar fram och i rygg. Slits i sidorna. 3/4-ärm. Pennficka. Hank i nacke. Lösa metallknappar art nr 1001, ingår en uppsättning (beställs separat).

Tvätt 85°C.

Kval 211: svart/brun vävd rand

**1015 211 - 65/35% POLYESTER/BOMULL
JACKA DAM C34-C48**

Ståkrage. Längsgående sömmar fram och i rygg. Slits i sidorna. 3/4-ärm. Pennficka. Hank i nacke. Lösa metallknappar art nr 1001, ingår en uppsättning (beställs separat).

Tvätt 85°C.

Kval 211: 129 svart/brun vävd rand

**4266 211 - 65/35% POLYESTER/BOMULL
BRÖSTLAPPSFÖRKLÄDE CA 75 X 115 CM**

Lågt skuren midja. Fickor över hela bredden i dubbelt fronttyg. Pennficka på bröstlapp. Infördrad bröstlapp för ev brodyr. Justerbart nackband. Hållor för nyckelkort osv. Hank för upphängning.

Tvätt 85°C.

Kval 211: 129 svart/brun, vävd rand









**1289 228 - 65/35% POLYESTER/BOMULL
SKJORTA - UNISEX, XS-XXL**

Rak modell med kort ärm och dold knäppning.
Ståkrage med tryckknapp. Pennficka på vänster ärm.
Hank i nacken.
Tvätt 85°C.
Kval 228: 018 svart/grå vävd rand

**4366 228 - 65/35% POLYESTER/BOMULL
BRÖSTLAPPSFÖRKLÄDE CA 70 X 95 CM**

Avsmalnande form, nedtill ca 50 cm. Ficka på höger sida med nedstickning för penna. Justerbart nackband. Hank för upphängning.
Tvätt 85°C.
Kval 228: 018 svart/grå vävd rand

**1706 228 - 65/35% POLYESTER/BOMULL
MÖSSA S/M, L/XL**

Resår bak.
Tvätt 85°C.
Kval 228: 018 svart/grå, vävd rand

**4344 228 - 65/35% POLYESTER/BOMULL
MIDJEFÖRKLÄDE CA 70 X 85 CM**

Avsmalnande form, nedtill ca 50 cm. Ficka på höger sida med nedstickning för penna. Hank för upphängning.
Tvätt 85°C.
Kval 228: 018 svart/grå, vävd rand





**6550 216 - 65/35% POLYESTER/BOMULL
DAMVÄST C34-C48**

Asymmetriskt skuren. Ofodrad. Tryckknappar. Pennficka, korkskrusficka, sidfickor. Sprund och reglerbara tampar i sidorna. Hank i nacken.
Tvätt 60°C.

Kval 216: 015 svart strukturrand

**6555 216 - 65/35% POLYESTER/BOMULL
HERRVÄST C46-C58**

Asymmetriskt skuren. Ofodrad. Tryckknappar. Pennficka, korkskrusficka, sidfickor. Sprund och reglerbara tampar i sidorna. Hank i nacken.
Tvätt 60°C.

Kval 216: 015 svart strukturrand

**4522 216 - 65/35% POLYESTER/BOMULL
MIDJEFÖRKLÄDE CA 70 X 32 CM**

Avsmalhande form. Fickor över hela bredden. Nedvikbar frontpanel i dubbelt tyg, väl lämpad för brodyr. Hällor för nyckelkort osv. Hank för upphängning.
Tvätt 85°C.

Kval 216: 015 svart strukturrand

**4544 216 - 65/35% POLYESTER/BOMULL
MIDJEFÖRKLÄDE CA 75 X 90 CM**

Avsmalhande form, nedtill ca 50 cm. Fickor över hela bredden i dubbelt tyg. Nedvikbar frontpanel i dubbelt tyg, väl lämpad för brodyr. Hällor för nyckelkort osv. Hank för upphängning.
Tvätt 85°C.

Kval 216: 015 svart strukturrand

**4566 216 - 65/35% POLYESTER/BOMULL
BRÖSTLAPPSFÖRKLÄDE CA 90 X 120 CM**

Avsmalhande form, nedtill ca 50 cm. Fickor över hela bredden i dubbelt tyg. Horisontell pennficka i bröstlapp, med ingång från båda håll. Bröstlapp i dubbelt tyg för ev brodyr. Justerbart nackband. Hällor för nyckelkort osv. Hank för upphängning.
Tvätt 85°C.

Kval 216: 015 svart strukturrand



**1518 214 - 65/35% POLYESTER/BOMULL
MIDJEFÖRKLÄDE CA 95 X 100 CM**

Klassisk modell med ficka på höger sida.
Tvätt 60°C.
Kval 214: 018 svart/grå tryckt rand

Finns även som bröstlappsförkläde art nr 1519 214 018

**1010 271 - 57/40/3% BOMULL/POLYESTER/DOW XLA
JACKA HERR C46-C60**

DOW-stretch-satin. Ståkrage. Längsgående sömmar fram och i rygg. Slits i sidorna. 3/4-ärm. Pennficka. Hank i nacke. Lösa metallknappar art nr 1001, ingår en uppsättning (beställs separat). Tvätt 85°C.
Kval 271: 000 vit, 015 svart

**4568 283 - 60/40% BOMULL/POLYESTER CANVAS
BRÖSTLAPPSFÖRKLÄDE CA 85 X 110 CM**

Brett nackband som regleras med hälla. Brett midjeband. Sidfickor, nyckelhälla i höger. Sprund mitt fram.
Tvätt 85°C.
Kval 283: 015 svart



**1015 271 - 57/40/3% BOMULL/POLYESTER/DOW XLA
JACKA DAM C34-C48**

DOW-stretch-satin. Ståkrage. Längsgående sömmar fram och i rygg. Slits i sidorna. 3/4-ärm. Pennficka. Hank i nacke. Lösa metallknappar art nr 1001, ingår en uppsättning (beställs separat). Tvätt 85°C.
Kval 271: 000 vit, 015 svart
se, sida 30





**1293 223 – 65/35% POLYESTER/BOMULL
SKJORTA - UNISEX, XS-XXL**

Rak modell med kort ärm. Ståkrage. Hank i nacken. Tryckknappar. Bröstkicka. Sidfickor i långsgående sömmar fram. Sprund på båda sidor fram. Långsgående sömmar bak. Tränsar i avvikande färg. Tvätt 85°C.
Kval 223: 078 midnattsblå, 116 antracit, melange

**2645 229 - 65/35% POLYESTER/BOMULL
MIDJEFÖRKLÄDE CA 75 X 85 CM**

Ficka på höger sida med bälg och nyckelhälla. Hank för upphängning.
Tvätt 85°C.
Kval 229: 078 midnattsblå, 116 antracit, vävd rand

**2337 229 - 65/35% POLYESTER/BOMULL
BRÖSTLAPPSFÖRKLÄDE, CA 75 X 110 CM**

Reglerbart nackband. Ficka på höger sida med bälg och nyckelhälla. Hank för upphängning.
Tvätt 85°C.
Kval 229: 078 midnattsblå, 116 antracit, vävd rand







**1293 223 - 65/35% POLYESTER/BOMULL
SKJORTA - UNISEX, XS-XXL**

Rak modell med kort ärm. Ståkrage. Hank i nacken. Tryckknappar. Brösthicka. Sidfickor i långsgående sömmar fram. Sprund på båda sidor fram. Långsgående sömmar bak. Tränsar i avvikande färg. Tvätt 85°C.
Kval 223: 078 midnattsblå, 116 antracit, melange

**2645 229 - 65/35% POLYESTER/BOMULL
MIDJEFÖRKLÄDE CA 75 X 85 CM**

Ficka på höger sida med bälg och nyckelhälla. Hank för upphängning.
Tvätt 85°C.
Kval 229: 078 midnattsblå, 116 antracit, vävd rand



**2337 229 - 65/35% POLYESTER/BOMULL
BRÖSTLAPPSFÖRKLÄDE, CA 75 X 110 CM**

Reglerbart nackband. Ficka på höger sida med bälg och nyckelhälla. Hank för upphängning.
Tvätt 85°C.
Kval 229: 078 midnattsblå, 116 antracit, vävd rand

**2745 229 - 65/35% POLYESTER/BOMULL
MIDJEFÖRKLÄDE CA 100 X 95 CM**

Sprund mitt fram. Ficka på höger sida med bälg och nyckelhälla. Hank för upphängning.
Tvätt 85°C.
Kval 229: 078 midnattsblå, 116 antracit, vävd rand



**2337 230: - 65/35% POLYESTER/BOMULL
BRÖSTLAPPSFÖRKLÄDE, CA 75 X 110 CM**

Reglerbart nackband. Ficka på höger sida med bälg och nyckelhälla. Hank för upphängning.
Tvätt 85°C.

Kval 230: 018 svart/grå, vävd ruta

N

**2645 230 - 65/35% POLYESTER/BOMULL
MIDJEFÖRKLÄDE CA 75 X 85 CM**

Ficka på höger sida med bälg och nyckelhälla.
Hank för upphängning.
Tvätt 85°C.

Kval 230: 018 svart/grå, vävd ruta

N

**2337 231 - 65/35% POLYESTER/BOMULL
BRÖSTLAPPSFÖRKLÄDE, CA 75 X 110 CM**

Reglerbart nackband. Ficka på höger sida med bälg och nyckelhälla. Hank för upphängning.
Tvätt 85°C.

Kval 231: 024 sand/svart, vävd ruta

N

**2645 231 - 65/35% POLYESTER/BOMULL
MIDJEFÖRKLÄDE CA 75 X 85 CM**

Ficka på höger sida med bälg och nyckelhälla.
Hank för upphängning.
Tvätt 85°C.

Kval 231: 024 sand/svart, vävd ruta

N



costume

– design and quality for hotels and restaurants.





515

Envägs-stretch.



**2320 515 - 44/54/2% ULL/POLYESTER/LYCRA
KJOL C32-C48**

Envägsstretch. Modell utan linning. Något utställd med dragkedja bak. Nyckelhålla. Foder i 100% polyester. Längd 60 cm.
Tvätt 40°C.
Kval 515: 015 svart

**6008 515 - 44/54/2% ULL/POLYESTER/LYCRA
DAMVÄST C32-C48**

Envägsstretch. Sömmar över byst och i rygg. Bröstficka och sidfickor. Regleras med tamp och knappar i rygg. Foder i 100% polyester. Längd mitt bak 53 cm.
Tvätt 40°C.
Kval 515: 015 svart

**7216 515 - 44/54/2% ULL/POLYESTER/LYCRA
DAMKAVAJ C32-C48**

Envägsstretch. Slim fit- modell med två knappar. Krage och slag. Sidfickor med lock, innerficka. Foder i 100% polyester. Längd mitt bak 62 cm.
Kemtött.
Kval 515: 015 svart

**8466 515 - 44/54/2% ULL/POLYESTER/LYCRA
DAMBYXA C32-C48**

Envägsstretch. Snävare modell med slät front, linning med hake/hyska, hållor. Snedställda framfickor. Livhöjd 21 cm, innerbenslängd 82 cm, fotvidd 40 cm.
Tvätt 40°C.
Kval 515: 015 svart

**8468 515 - 44/54/2% ULL/POLYESTER/LYCRA
DAMBYXA C34-C48**

Envägsstretch. Modell med slät front, något mera vidd över stuss och lår. Linning med hållor. Rundskurna framfickor. Livhöjd 23 cm, innerbenslängd 82 cm, fotvidd 46 cm.
Tvätt 40°C.
Kval 515: 015 svart

**2316 515 - 44/54/2% ULL/POLYESTER/LYCRA
KJOL C32-C48**

Envägsstretch. Rak modell med linning, fickor, höger med nyckelhålla. Dragkedja, motveck mitt bak. Foder i 100% polyester. Längd 52 cm.
Tvätt 40°C.
Kval 515: 015 svart



**7218 515 - 44/54/2% ULL/POLYESTER/LYCRA
DAMKAVAJ C34-C48**

Envägsstretch. Slim fit- modell med tre knappar. Krage och slag. Sidfickor med lock, innerficka. Foder i 100 % polyester. Längd mitt bak 72 cm. Kemtvätt.
Kval 515: 015 svart

**2319 515 - 44/54/2% ULL/POLYESTER/LYCRA
KJOL C32-C48**

Envägsstretch. Snäv modell utan linning med dragkedja och sprund mitt bak. Nyckelhålla. Foder i 100% polyester. Längd 55 cm. Tvätt 40°C.
Kval 515: 015 svart

**6012 515 - 44/54/2% ULL/POLYESTER/LYCRA
DAMVÄST C32-C48**

Envägsstretch. Sömmar över byst och i rygg. Brösthicka. Sidfickor, nyckelhålla i höger. Regleras med tamp och knappar i rygg. Foder i 100% polyester. Längd mitt bak 68 cm. Tvätt 40°C.
Kval 515: 015 svart

**6009 515 - 44/54/2% ULL/POLYESTER/LYCRA
HERRVÄST C44-C60**

Envägsstretch. Brösthicka och två sidfickor. Regleras med tamp och knappar i rygg. Foder i 100% polyester. Längd mitt bak 58 cm. Tvätt 40°C.
Kval 515: 015 svart

**7219 515 - 44/54/2% ULL/POLYESTER/LYCRA
HERRKAVAJ C44-C60, C146-156**

Envägsstretch. Tvåknappsmodell med smalare passform. Krage och slag. Brösthicka, sidfickor med lock, innerficka. Foder i 100% polyester. Längd bitt bak 75 cm. Kemtvätt.
Kval 515: 015 svart

**8481 515 - 44/54/2% ULL/POLYESTER/LYCRA
HERRBYXA C44-C60, C146-C154**

Envägsstretch. Snävare modell med slät front, linning med hake/hyska, hållor. Snedställda framfickor samt bakfickor. Tvätt 40°C.
Kval 515: 015 svart

542

Tvåvägs-stretch.



**7216 542 - 60/38/2% ULL/POLYESTER/LYCRA
DAMKAVAJ C32-C48**

Tvåvägsstretch. Slim fit- modell med två knappar. Krage och slag. Sidfickor med lock, innerficka. Foder i 100% polyester. Längd mitt bak 62 cm. Kentvätt.

Kval 542: 002 marin, 015 svart, 116 antracit

**8466 542 - 60/38/2% ULL/POLYESTER/LYCRA
DAMBYXA C32-C48**

Tvåvägsstretch. Snävare modell med slät front, linning med hake/hyska, hållor. Snedställda framfickor. Livhöjd 21 cm, innerbenslängd 82 cm, fotvidd 40 cm. Tvätt 40°C.

Kval 542: 002 marin, 015 svart, 116 antracit

**8470 542 - 60/38/2% ULL/POLYESTER/LYCRA
DAMBYXA C34-C48**

Tvåvägsstretch. Rak modell med slät front, linning med hake/hyska, hållor. Endast bakficka. Livhöjd 20 cm, innerbenslängd 91 cm (rålängd), fotvidd 48 cm. Tvätt 40°C.

Kval 542: 002 marin, 015 svart, 116 antracit

**6012 542 - 60/38/2% ULL/POLYESTER/LYCRA
DAMVÄST C32-C48**

Tvåvägsstretch. Sömmar över byst och i rygg. Brösthicka. Sidfickor, nyckelhälla i höger. Regleras med tamp och knappar i rygg. Foder i 100% polyester. Längd mitt bak 68 cm. Tvätt 40°C.

Kval 542: 002 main, 015 svart, 116 antracit

MARIN - SVART - ANTRACIT



**2316 542 - 60/38/2% ULL/POLYESTER/LYCRA
KJOL C32-C48**

Tvåvägsstretch. Rak modell med linning, fickor, höger med nyckelhålla. Dragkedja, motveck mitt bak. Foder i 100% polyester. Längd 52 cm.
Tvätt 40°C.

Kval 542: 002 marin, 015 svart, 116 antracit

**2320 542 - 60/38/2% ULL/POLYESTER/LYCRA
KJOL C32-C48**

Tvåvägsstretch. Modell utan linning. Något utställd med dragkedja bak. Nyckelhålla. Foder i 100% polyester. Längd 60 cm.
Tvätt 40°C.

Kval 542: 002 marin, 015 svart, 116 antracit

**6008 542 - 60/38/2% ULL/POLYESTER/LYCRA
DAMVÄST C32-C48**

Tvåvägsstretch. Sömmar över byst och i rygg. Brösficka. Sidfickor. Regleras med tamp och knappar i rygg. Foder i 100% polyester. Längd mitt bak 53 cm.
Tvätt 40°C.

Kval 542: 002 marin, 015 svart, 116 antracit

**7218 542 - 60/38/2% ULL/POLYESTER/LYCRA
DAMKAJ C34-C48**

Tvåvägsstretch. Slim fit- modell med tre knappar. Krage och slag. Sidfickor med lock, innerficka. Foder i 100% polyester. Längd mitt bak 72 cm.
Kemtviätt.

Kval 542: 002 marin, 015 svart, 116 antracit

**8468 542 - 60/38/2% ULL/POLYESTER/LYCRA
DAMBYXA C34-C48**

Tvåvägsstretch. Modell med slät front, något mera vidd över stuss och lår. Linning med hållor. Rundskurna framfickor. Livhöjd 23 cm, innerbenslängd 82 cm, fotvidd 46 cm.
Tvätt 40°C.

Kval 542: 002 marin, 015 svart, 116 antracit

**2319 542 - 60/38/2% ULL/POLYESTER/LYCRA
KJOL C32-C48**

Tvåvägsstretch. Snäv modell utan linning med dragkedja och sprund mitt bak. Nyckelhålla. Foder i 100% polyester. Längd 55 cm.
Tvätt 40°C.

Kval 542: 002 marin, 015 svart, 116 antracit

549

Tvåvägs-stretch.

KRITSTRECKSRAND

**7216 549 - 44/54/2% ULL/POLYESTER/ELASTAN DAMKAVAJ C32-C48**

Tvåvägsstretch. Kritstrecksrändig. Slim fit- modell med två knappar. Krage och slag. Sidfickor med lock, innerficka. Foder i 100% polyester. Längd mitt bak 62 cm.

Kemtvätt.

Kval 549: 115 kritstreck svart/grå rand

2319 549 - 44/54/2% ULL/POLYESTER/ELASTAN KJOL C32-C48

Tvåvägsstretch. Kritstrecksrändig. Snäv modell utan linning med dragkedja och sprund mitt bak. Nyckelhålla. Foder i 100% polyester. Längd 55 cm. Tvätt 40°C.

Kval 549: 115 kritstreck svart/grå rand

8466 549 - 44/54/2% ULL/POLYESTER/ELASTAN DAMBYXA C32-C48

Tvåvägsstretch. Kritstrecksrändig. Snävrare modell med slät front, hel linning med hake/hyska, hållor. Snedställda framfickor. Livhöjd 21 cm, innerbenslängd 82 cm, fotvidd 40 cm. Tvätt 40°C.

Kval 549: 115 kritstreck svart/grå rand

6008 549 - 44/54/2% ULL/POLYESTER/ELASTAN DAMVÄST C32-C48

Tvåvägsstretch. Kritstrecksrändig. Sömmar över byst och i rygg. Brösthicka och sidfickor. Regleras med tamp och knappar i rygg. Foder i 100% polyester. Längd mitt bak 53 cm. Tvätt 40°C.

Kval 549: 115 kritstreck svart/grå rand

6141 199 - 100% KAMMAD BOMULL
PULLOVER HERR, XS-XXXL

Finstickad med V-hals. Raglanärm, ribb i ärmslut/nederkant.
Tvätt 40°C.

Kval 199: 014 gråmelange, 015 svart

N

A photograph of a man with short brown hair and a light beard, looking off to the side. He is wearing a dark grey V-neck sweater over a white t-shirt. His hands are clasped in front of him. The background is a plain, light grey.

KLASSISKA KOCKROCKAR

BAS

Polyester/Bomull

Slitvargen i köket, lättskött med
lång livslängd.



**2330 253 - 52/48% POLYESTER/BOMULL
KOCKROCK C44-C60, C146-154**
Satin. Klassisk rak modell med sömmar i rygg.
Löstagbara knappar. Hank i nacken.
Tvätt 85°C.
Kval 253: 000 vit



**2327 253 - 52/48% POLYESTER/BOMULL
KOCKROCK KORT ÄRM, C44-C60**
Satin. Rak modell med sömmar i rygg.
Löstagbara knappar. Hank i nacken.
Tvätt 85°C.
Kval 253: 000 vit



**1335 253 - 52/48% POLYESTER/BOMULL
KOCKROCK DAM C36-C50**
Satin. Klassisk modell, med bystinsnitt, något
insvägd. Löstagbara kulknappar. Sömmar i rygg.
Hank i nacken.
Tvätt 85°C.
Kval 253 000 vit

**1000 199 - PLAST
KULKNAPPAR 10-PACK**

För kockrockar. Plockas ur plagget vid tvätt.
Kval 199: 000 vit, 002 marin, 005 blå, 015 svart
032 brandgul, 041 röd, 044 vinröd, 083 äpplegrön,
103 silver, 106 guld



KOMFORT

Bomull

En rock med mjuk känsla, prisvärt
alternativ.

Fasta
knappar



**1230 253 52/48% POLYESTER/BOMULL
KOCKROCK C44-C60**

Satin. Klassisk rak modell med fasta knappar,
sömmar i rygg, kort ärm. Hank i nacken.
Tvätt 85°C.
Kval 253: 000 vit

**1330 651 - 100% BOMULL
KOCKROCK C44-C60, C62/64, C66/68**

Satin. Klassisk rak modell med löstagbara
kulknappar och sömmar i rygg. Hank i nacken.
Tvätt 85°C.
Kval 651: 000 vit

**1335 651 - 100% BOMULL
KOCKROCK DAM C36-C50**

Satin. Klassisk modell, med bystinsnitt,
något insvängd. Löstagbara kulknappar.
Sömmar i rygg. Hank i nacken.
Tvätt 85°C.
Kval 651: 000 vit

KLASSISKA KOCKROCKAR

STIL

Bomull

Tunn och behaglig, med längre siluett och längre längd i liv och ärm.

PROFIL

Polyester/Bomull

Kockrockar med egna profiler och unika detaljer.



**1430 602 - 100% BOMULL
KOCKROCK C44-C60**

Twill. Figursydd med fransk skärning. Avsmalnande knäppning. Löstagbara kulknappar och flera sömmar i rygg. Hank i nacken.
Tvätt 85°C.
Kval 602: 000 vit

**1530 602 - 100% BOMULL
KOCKROCK C44-C60**

Twill. Figursydd med fransk skärning. Avsmalnande knäppning. Löstagbara kulknappar och flera sömmar i rygg. Hank i nacken.
Som 1430 med tillägg flaggkrage. Tvätt 85°C.
Kval 602: 000 vit

**1053 201 - 65/35% POLYESTER/BOMULL
KOCKROCK KORT ÄRM C46-C60**

Knäppning med tryckknappar. Sömmar i rygg. Hank i nacken.
Tvätt 85°C.
Kval 201: 000 vit



**1000 199 - PLAST
KULKNAPPAR 10-PACK**

För kockrockar. Plockas ur plagget vid tvätt.
Kval 199: 000 vit, 002 marin, 005 blå, 015 svart
032 brandgul, 041 röd, 044 vinröd, 083 äpplegrön,
103 silver, 106 guld



**1055 201 - 65/35% POLYESTER/BOMULL
KOCKROCK KORT ÄRM C46-C60**

Svart/grå vävda detaljer krage, fickor
framsida. Knäppning med tryckknappar.
Sömmar i rygg. Hank i nacken.
Tvätt 85°C.
Kval 201: 019 vit/svart/grå vävd ruta



**1041 240 - 52/48% POLYESTER/BOMULL
KOCKROCK KORT ÄRM C46-C60**

Twill. Antracit detaljer krage, ärmslut. Dold
knäppning, en svart tryckknapp i halsen.
Sömmar i rygg. Hank i nacken.
Tvätt 85°C.
Kval 240: 116 vit/antracit

**1045 240 - 52/48% POLYESTER/BOMULL
KOCKROCK C46-C60**

Twill. Klassisk rak modell med sömmar i rygg. Löstagbara
kulknappar. Melerad passpoal runt krage, framkant, man-
schett. Hank i nacken. Tvätt 85°C.
Kval 240: 914 ljusgrå passpoal, 915 svart passpoal,
916 röd passpoal

KOCKROCKAR I FÄRG



**5330 201 - 65/35% POLYESTER/BOMULL
KOCKROCK KORT ÄRM C44-C60**

Klassisk rak modell med löstagbara kulknappar, sömmar i rygg. Dubbel pennficka på vänster ärm. Hank i nacken. Tvätt 85°C.

Kval 201: 002 marin, 005 blå, 010 mörkgrå, 014 grå, 015 svart, 024 sand, 028 brun, 032 brandgul, 041 röd, 043 mörkröd

**1332 201 - 65/35% POLYESTER/BOMULL
KOCKROCK DAM C36-C50**

Kval 201: 015 svart



**4530 252 - 50/50% BOMULL/POLYESTER
KOCKROCK DAM, XS-XXL**

Fasta knappar. Bystinsnitt. Kort ärm med dubbel pennficka på vänster. Hank i nacken. Tvätt 85°C. Svart 60°C.

Kval 252: 000 vit, 002 marin, 015 svart, 024 sand, 043 mörkröd, 053 cerise

**5331 201 - 65/35% POLYESTER/BOMULL
KOCKROCK LÅNG ÄRM, C44-C60**

Rak modell med löstagbara kulknappar, sömmar i rygg. Dubbel pennficka på vänster ärm. Hank i nacken. Tvätt 85°C.

Kval 201: 002 marin, 005 blå, 010 mörkgrå, 014 grå, 015 svart, 024 sand, 028 brun, 032 brandgul, 041 röd, 043 mörkröd

**1340 201 - 65/35% POLYESTER/BOMULL
KOCKROCK DAM C36-C50**

Kval 201: 015 svart





Förkläde



FÖRKLÄDEN I BOMULL/POLYESTER



**2337 201/280 - 65/35% POLYESTER/BOMULL
BRÖSTLAPPSFÖRKLÄDE, CA 75 X 110 CM**

Reglerbart nackband. Ficka på höger sida med bälg och nyckelhälla. Hank för upphängning. Tvätt 85°C.
Kval 280: 000 vit, 002 marin, 014 grå, 015 svart,
028 brun, 041 röd, 043 mörkröd
Kval 201: 024 sand, 032 brandgul, 051 ljusrosa,
083 äpplegrön

**2545 201/280 - 65/35% POLYESTER/BOMULL
MIDJEFÖRKLÄDE ca 95 x 100 cm**

Ficka på höger sida med bälg och nyckelhälla.
Hank för upphängning. Tvätt 85°C.
Kval 201: 024 sand, 032 brandgul, 051 ljusrosa,
083 äpplegrön
Kval 280: 000 vit, 002 marin, 014 grå, 015 svart,
028 brun, 041 röd, 043 mörkröd

**2645 201/280 - 65/35% POLYESTER/BOMULL
MIDJEFÖRKLÄDE CA 75 X 85 CM**

Ficka på höger sida med bälg och nyckelhälla.
Hank för upphängning. Tvätt 85°C.
Kval 201: 024 sand, 032 brandgul, 051 ljusrosa,
083 äpplegrön
Kval 280: 000 vit, 002 marin, 014 grå, 015 svart,
028 brun, 041 röd, 043 mörkröd

**2745 201/280 - 65/35% POLYESTER/BOMULL
MIDJEFÖRKLÄDE CA 100 X 95 CM**

Sprund mitt fram. Ficka på höger sida med bälg och nyckelhälla. Hank för upphängning. Tvätt 85°C.
Kval 201: 024 sand, 032 brandgul, 051 ljusrosa,
083 äpplegrön
Kval 280: 000 vit, 002 marin, 014 grå, 015 svart,
028 brun, 041 röd, 043 mörkröd

**4444 201/280 - 65/35% POLYESTER/BOMULL
MIDJEFÖRKLÄDE CA 75 X 43 CM**

Dubbel ficka mitt fram, med bälg och nyckelhälla.
Hank för upphängning. Tvätt 85°C.
Kval 201: 024 sand, 032 brandgul, 051 ljusrosa,
083 äpplegrön
Kval 280: 000 vit, 002 marin, 014 grå, 015 svart,
028 brun, 041 röd, 043 mörkröd



FÖRKLÄDEN I BOMULL



1445 651 - 100% BOMULL
MIDJEFÖRKLÄDE CA 75 X 85 CM
 Satin. Modell utan fickor.
 Tvätt 85°C.
 Kval 651: 000 vit

3445 606/615 - 100% BOMULL
MIDJEFÖRKLÄDE CA 75 X 85 CM
 Twill. Modell utan fickor.
 Tvätt 60°C.
 Kval 606: 002 marin
 Kval 615: 015 svart

1449 651 - 100% BOMULL
MIDJEFÖRKLÄDE CA 95 X 100 CM
 Satin. Modell utan fickor.
 Tvätt 85°C.
 Kval 651: 000 vit

3449 606/615 - 100% BOMULL
MIDJEFÖRKLÄDE CA 95 X 100 CM
 Twill. Modell utan fickor.
 Tvätt 60°C.
 Kval 606: 002 marin
 Kval 615: 015 svart

1333 651 - 100% BOMULL
BRÖSTLAPPSFÖRKLÄDE CA 75 X 95 CM
 Satin. Modell utan fickor. Fast nackband.
 Tvätt 85°C.
 Kval 651: 000 vit

3333 606/615 - 100% BOMULL
BRÖSTLAPPSFÖRKLÄDE CA 75 X 95 CM
 Twill. Modell utan fickor. Fast nackband.
 Tvätt 60°C.
 Kval 606: 002 marin
 Kval 615: 015 svart

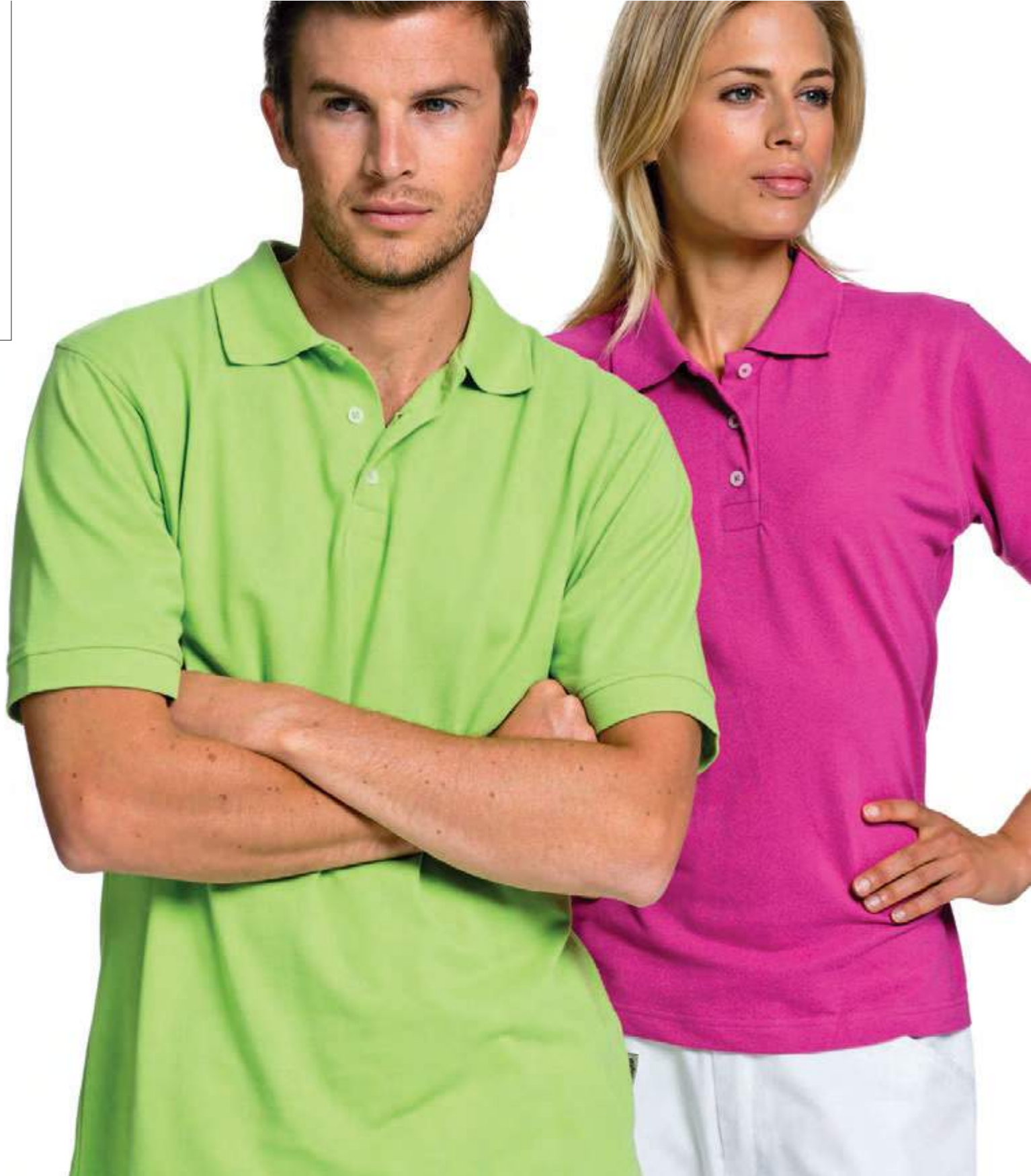
1446 651 - 100% BOMULL
MIDJEFÖRKLÄDE CA 75 X 50 CM
 Satin. Modell utan fickor.
 Tvätt 85°C.
 Kval 651: 000 vit

3446 606/615 - 100% BOMULL
MIDJEFÖRKLÄDE CA 75 X 50 CM
 Twill. Modell utan fickor.
 Tvätt 60°C.
 Kval 606: 002 marin
 Kval 615: 015 svart

2146 203 - 50/50% BOMULL/POLYESTER
MIDJEFÖRKLÄDE CA 75 X 50 CM
 Modell utan fickor. Polyesterband.
 Tvätt 85°C.
 Kval 203: 019 pepita

3334 606/615 - 100% BOMULL
BRÖSTLAPPSFÖRKLÄDE CA 90 X 110 CM
 Twill. Innerficka på höger sida av bröstlapp.
 Reglerbart nackband. Tvätt 60°C.
 Kval 606: 002 marin
 Kval 615: 015 svart

4334 613 - 100% BOMULL
BRÖSTLAPPSFÖRKLÄDE CA 90 X 110 CM
 Tryckt rand. Innerficka på höger sida av bröstlapp.
 Reglerbart nackband.
 Tvätt 60°C.
 Kval 613: 008 marin/vit, tryckt rand



**6107 299 - 50/50% BOMULL/POLYESTER
PIKÉTRÖJA HERR, XS-XXL**

Kort ärm. Ribbstickad krage och ärmuddar. Knappslå med tre knappar. Halvmåneförstärkning i nacke. Sprund i sidorna.
Tvätt 85°C. Krymper ca 5%.
Kval 299: 000 vit, 002 marin, 005 blå, 006 ljusblå, 015 svart, 032 brandgul, 041 röd, 053 cerise, 083 äpplegrön

**6106 299 - 50/50% BOMULL/POLYESTER
PIKÉTRÖJA DAM, XS-XXL**

Figurformad med kort ärm. Ribbstickad krage och ärmuddar. Knappslå med tre knappar. Halvmåneförstärkning i nacke. Sprund i sidorna.
Tvätt 85°C. Krymper ca 5%.
Kval 299: 000 vit, 002 marin, 005 blå, 006 ljusblå, 015 svart, 032 brandgul, 041 röd, 053 cerise, 083 äpplegrön





6110 199 - 95/5% BOMULL/LYCRA, 190G/M2
T-SHIRT DAM, S-XL
Figurformad modell med rund hals. Lång ärm.
Tvätt 40°C.
Kval 199: 000 vit, 015 svart

6111 199 - 95/5% BOMULL/LYCRA, 190G/M2
T-SHIRT HERR, S-XXL
Figurformad modell med rund hals. Lång ärm.
Tvätt 40°C.
Kval 199: 000 vit, 015 svart



**1106 199 - 100% BOMULL
T-SHIRT - UNISEX, S-XXL**

Klassisk modell med rund hals, kort ärm.
Tvätt 60°C.

Kval 199: 000 vit, 002 marin, 005 ljus royal,
011 ljusgrå melange, 015 svart, 032 brand-
gul, 041 röd, 053 cerise, 063 gul, 071 aqua,
084 gräsgrön

N

**6116 199 - 100% BOMULL
DAMTOPP, S-XXL**

Klassisk modell med rund hals, kort ärm.
Tvätt 60°C.

Kval 199: 000 vit, 002 marin, 005 blå,
011 ljusgrå melange, 015 svart, 032 brand-
gul, 041 röd, 053 cerise, 063 gul, 071 aqua,
084 gräsgrön



7806 199 - 100% POLYESTER
FLEECEJACKA DAM, S-XL
Två sidfickor. Reglerbar nertill.
Tvätt 40°C.
Kval 199: 002 marin, 015 svart, 041 röd

7801 199 - 100% POLYESTER
FLEECEJACKA HERR, S-XL
Två sidfickor. Reglerbar nertill.
Tvätt 40°C.
Kval 199: 002 marin, 015 svart, 041 röd



N

**6133 299 - 80/20% BOMULL/POLYESTER
COLLEGEJACKA HERR, XS-XXL**

Hel dragkedja, raglanärm. Krage/ärmudd i 2x2
ribb. Dekorativa flatlocksömmar. Borstad insida.
Tvätt 40°C.

Kval 299: 002 marin, 011 ljusgråmelange,
015 svart, 041 röd

**6132 299 - 80/20% BOMULL/POLYESTER
COLLEGEJACKA DAM, XS-XL**

Hel dragkedja, raglanärm. Krage/ärmudd i 2x2 ribb.
Dekorativa flatlocksömmar. Borstad insida.
Tvätt 40°C.

Kval 299: 002 marin, 011 ljusgråmelange,
015 svart, 041 röd

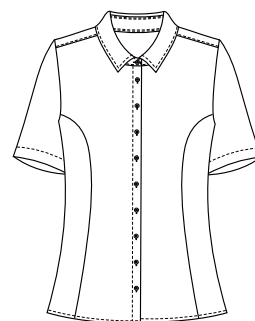
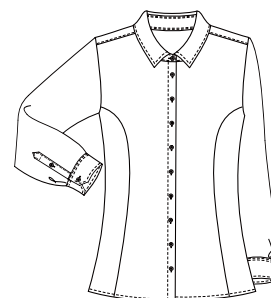
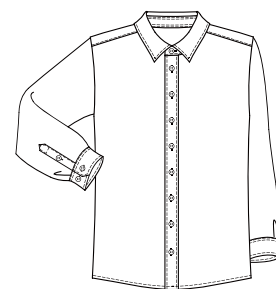


**1242 296 - 50/50% BOMULL/POLYESTER
DAMSKJORTA LÅNG ÄRM XS-XXL**
Klassisk, något insvängd modell.
Tvätt 40°C.
Kval 296: 000 vit

**1243 296 - 50/50% BOMULL/POLYESTER
HERRSKJORTA LÅNG ÄRM S-XXL**
Klassisk modell.
Tvätt 40°C.
Kval 296: 000 vit



Modeller*



*obs alla modeller finns
inte i alla kvaliteér



1215 305/306

HERRSKJORTA S-XXL

305 - 55/45% bomull/polyester

306 - 60/40% bomull/polyester Fil á fil

Klassisk modell. Tvätt 40°C.

1226 305/306

DAMSKJORTA LÅNG ÄRM XS-XXL

305 - 55/45% bomull/polyester

306 - 60/40% bomull/polyester Fil á fil

Klassisk, något insvängd modell.

Tvätt 40°C.

Kval 305: 015 svart

Kval 306: 000 vit, 006 ljusblå, 111 ljusgrå,

078 midnattsblå

1228 305/306 DAMBLUS

305 - 55/45% BOMULL/POLYESTER

306 - 60/40% bomull/polyester Fil á fil

DAMBLUS XS-XXL

Något insvängd modell. Open-neck knäppning. Uppvikbar 3/4-ärm med pennficka på vänster.

Rundad nederkant. Tvätt 40°C.

Kval 305: 015 svart

Kval 306: 000 vit, 006 ljusblå, 111 ljusgrå, 053 cerise,

078 midnattsblå

1213 313 - 64/32/4% BOMULL/NYLON/STRETCH

HERRSKJORTA LÅNG ÄRM S-XXL

Klassisk modell. Tvätt 40°C.

Kval 313: 006 ljusblå ruta, 053 cerise ruta, vävd

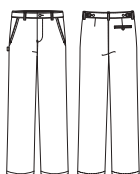
1222 313 - 64/32/4% BOMULL/NYLON/STRETCH

DAMSKJORTA XS-XXL

Klassisk modell, något slankare.

Tvätt 40°C.

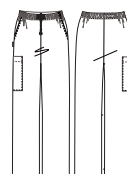
Kval 313: 006 ljusblå ruta, 053 cerise ruta, vävd



**2317 203 - 50/50% BOMULL/POLYESTER
HERRBYXA, C44-68, C146-154, D100-120**
Hel linning med hållor. Tampar i sidorna
för att reglera vidd. Sidfickor. Bakficka.
Tvätt: 85°C.
Kval 203: 019 pepita svart



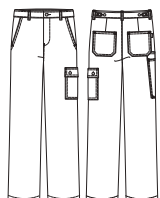
**8654 203 - 50/50% BOMULL/POLYESTER
DAMBYXA C34-C48**
Slankt skuren, vilar på höften. Slät front.
Resårinsättning bak för ökad komfort och
rörlighet. Snedställda sidfickor. Hållor.
Nyckelhålla höger sida. Beninnerlängd
C38 ca 82 cm. Tvätt 85°C.
Kval 203: 019 pepita svart



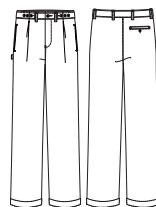
**8015 203 - 50/50% BOMULL/POLYESTER
BYXA - UNISEX, XS-XXL**
Resårlinning med dragsko. Snedställda
sidfickor. Ficka höger ben.
Tvätt 85°C.
Kval 203: 019 pepita svart



N



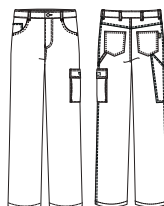
**1113 203 - 50/50% BOMULL/ POLYESTER
HERRBYXA, C44-C60, C146-154**
**2250 203 - 50/50% BOMULL/ POLYESTER
DAMBYXA, C36-C48**
Hel linning. Tampar i sidorna för reglering av vidd.
Sidfickor. Bakfickor. Förstärkt pincettficka höger
ben. Benficka med lock vänster ben.
Tvätt 85°C.
Kval 203: 019 pepita svart



**2116 201 - 65/35% POLYESTER/BOMULL
BYXA - UNISEX, XS-XL**
Extra rymlig modell med tre storlekar i en.
Midjevidd reglerbar i tre lägen, benlängd i
två. Medium motsvarar herr C54.
Tvätt 85°C.
Kval 201: 015 svart

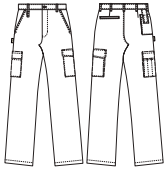


**1570 201 - 65/35% POLYESTER/BOMULL
HERRBYXA C44-C60, C146-154**
**1575 201 - 65/35% POLYESTER/BOMULL
DAMBYXA C34-C48**
Hel linning med hållor. Något lägre
midja. Raka ben. Sidfickor. Bakficka.
Tvätt 85°C.
Kval 201: 015 svart



**8077 601 - 100% BOMULL
HERRBYXA, C44-C60**
Twill. Plaggfärgad fem-ficksmodell med ficka
på vänster ben. Tumstocksicka på höger
ben.
Tvätt 85°C.
Kval 601: 015 svart





8603 280 - 65/35% POLYESTER/BOMULL.

HERRBYXA, C44-C60, C148-C154

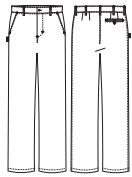
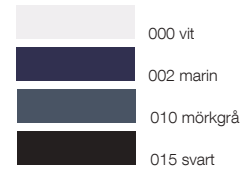
8602 280 - 65/35% POLYESTER/BOMULL.

DAMBYXA, C34-C48

Slät front. Linning med 7 stycken hållor. Snedställda fickor. Insydd bakficka vänster sida. Telefonficka vid linning höger sida. Benficka med lock på vänster sida. Ben och pennficka på höger sida. Nickelfri metallknapp.

Tvätt 85°C.

Kval 280: 000 vit, 002 marin, 010 mörkgrå, 015 svart



8619 621 - 100% ORGANISK BOMULL

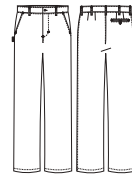
HERRBYXA, C44-C60

8618 621 - 100% ORGANISK BOMULL

DAMBYXA, C34-48

Något smalare passform och benvidd. Hel linning med hållor. Sidfickor. Passpolerad bakficka. Tvätt 60°C.

Kval 621: 000 vit, 015 svart



8619 201 - 65/35% POLYESTER/BOMULL

HERRBYXA, C44-C60, 146-154

8618 201 - 65/35% POLYESTER/BOMULL

DAMBYXA, C34-48

Något smalare passform och benvidd. Hel linning med hållor. Sidfickor. Passpolerad bakficka. Tvätt 85°C.

Kval 201: 015 svart



N



8622 640 - 100% BOMULL

DAMBYXA CHINOS, C34-48

8627 640 - 100% BOMULL

HERRBYXA CHINOS, C44-60, C144-154

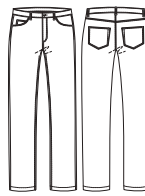
Plaggtvättade. Smal passform och benvidd. Hel linning med hållor. Knappar i gylf. Sidfickor.

Stolpfickor bak.

Tvätt 60°C.

Kval 640: 015 svart, 024 sand

N



8624 625 - 98/2% BOMULL/POLYESTER

T400 STRETCH

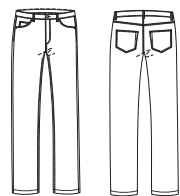
DAMBYXA TWILL, C34-48

Klassisk femficksmodell, sidfickor, bakfickor, myntficka, nyckelhålla. Blixtlås i gylf. Hållor. Tvätt 60°C.

Kval 625: 000 vit, 015 svart



N



8620 279 - 73/27% BOMULL/ POLYESTERSTRETCH
T400, DAMJEANS C34-C48

8621 279 - 73/27% BOMULL/POLYESTERSTRETCH
T400, HERRJEANS, C46-C56

Denim. Klassisk femficksmodell, sidfickor, bakfickor, myntficka. Stickningar i avvikande färg. Patentknapp, nitar. Blixtlås i gylf. Hållor. Tvätt 60°C.

Kval 279: 076 mörkblå



**1650 280 - 65/35% POLYESTER/BOMULL
SKJORTA - UNISEX, S-XXL**

Rymlig rak modell med krage. Lång ärm med ställbar manschett. Innerficka. Rost/nickelfria ringtryckknappar. Tvätt 85°C.
Kval 280: 000 vit

**1750 280 - 65/35% POLYESTER/BOMULL
ROCK - UNISEX, S-XXL**

Två rejåla sidfickor. Krage. Reglerbar slejv bak. Rost/nickelfria ringtryckknappar. Längd mitt bak ca 102 cm. Tvätt 85°C.
Kval 280: 000 vit

**1104 622 - 100% BOMULL
BUSSARONG - UNISEX, XS-XXL**

Rak modell med krage. Kort ärm. Tvätt 85°C.
Kval 622: 000 vit



Plastförkläde



**1338 617 - PLAST
BRÖSTLAPPSFÖRKLÄDE CA 75 X 100 CM**
Modell utan fickor. Fast nackband.
Ej maskintvätt.
Kval 617: 000 vit, 002 marin, 015 svart,
041 röd



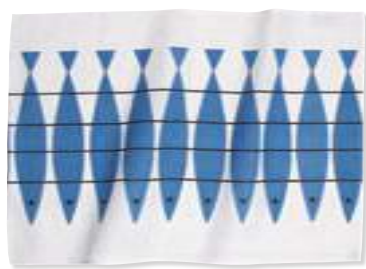
**1819 799 - 50/50% LIN/BOMULL, CA 280G/M2
KOCKSLÄNG CA 50 X 90 CM**
Extra lång släng.
Tvätt 85°C. 6-pack.
Kval 799: 068 blå rand



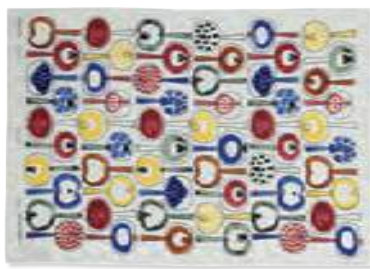
**1802 799 - 50/50% LIN/BOMULL, CA 300G/M2
HANDDUK CA 50 X 70 CM**
Två hängband.
Tvätt 85°C. 6-pack.
Kval 799: 048 röd rand, 068 blå rand



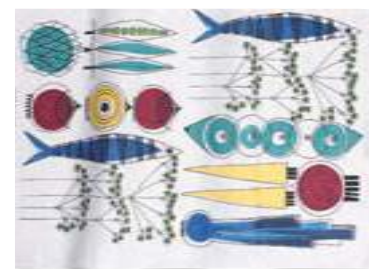
**1803 799 - 50/50% LIN/BOMULL, CA 170G/M2
HANDDUK CA 50 X 70 CM**
Två hängband.
Tvätt 85°C. 6-pack.
Kval 799: 048 röd ruta, 068 blå ruta



**1809 799- 55/45% LIN/BOMULL, CA 200G/M2
HANDDUK CA 47 X 70 CM**
6-pack. Tvätt 60°C.
Kval 699: 005 Sillen



**1809 799- 55/45% LIN/BOMULL, CA 200G/M2
HANDDUK CA 47 X 70 CM**
6-pack. Tvätt 60°C.
Kval 699: 046 Pomona



**1809 799- 55/45% LIN/BOMULL, CA 200G/M2
HANDDUK CA 47 X 70 CM**
6-pack. Tvätt 60°C.
Kval 699: 997 Picknick



**1800 699 - 100% BOMULL, CA 285G/M2
HANDDUK CA 50 X 70 CM**
Lämplig som kocksläng.
6-pack. Tvätt 85°C.
Kval 699: 068 vit/blå rand



**1807 699- 100% BOMULL, CA 270G/M2
HANDDUK CA 50 X 80 CM**
6-pack. Tvätt 85°C.
Kval 699: 005 blå



**1810 699 - 100% BOMULL, CA 220G/M2
HANDDUK CA 50 X 70 CM**
6-pack. Tvätt 60°C.
Kval 699: 015 svart/vit rand



**1806 699 - 100% BOMULL, CA 190G/M2
HANDDUK CA 50 X 70 CM**
6-pack. Tvätt 85°C.
Kval 699: 069 blå ruta



**1804 699 - 100% BOMULL, CA 300G/M2
KÖKSFROTTÉ CA 50 X 70 CM**
6-pack. Levereras 2 blå, 2 rosa, 2 gula/
förpackning.
Tvätt 60°C.
Kval 699: 997 blå/rosa/gul



**1814 620 - 100% BOMULL
BISTROSERVETT CA 48 X 48 CM**
**1815 620 - 100% BOMULL
BISTRODUK CA 75 X 75 CM**
Vävd ruta.
Tvätt 60°C.
Kval 620: 049 röd ruta



**1703 999 - AV SLITSTARKT PAPPER
KOCKMÖSSA ONE SIZE**
Reglerbar storlek. 10 st/förpackning.
Kval 999: 000 vit



**1713 999 - AV SLITSTARKT PAPPER
KOCKMÖSSA ONE SIZE**
Reglerbar. Hög modell, öppen upptill.
Kval 999: 000 vit



**1720 240 - 52/48% BOMULL/POLYESTER
1720 251 - 50/50% BOMULL/POLYESTER
KOCKMÖSSA ONE SIZE**
Reglerbar med kardborre.
Kval 240: 000 vit. Tvätt 85°C.
Kval 251: 015 svart. Tvätt 60°C.



**1705 622 - 100% BOMULL
KOCKMÖSSA XS-XL**
Modell med sydda veck. Tvätt 85°C.
Kval 622: 000 vit



**1723 251/252 - 50/50% BOMULL/POLYESTER
1723 240 - 52/48% BOMULL/POLYESTER
NÄTKEPS ONE SIZE**
Reglerbar med snöre och stopper. Nättak.
Kval 251: 015 svart. Tvätt 60°C.
Kval 252: 002 marin, 043 mörkröd. Tvätt 60°C.
Kval 240: 000 vit. Tvätt 85°C.



**0571 299 - 65/35 POLYESTER/BOMULL
BANDANA ONE SIZE**
Knyts i nacken. Tvätt 40°C.
Kval 299: 000 vit, 002 marin, 015 svart, 032 brandgul,
041 röd, 053 cerise, 083 äpplegrön



**1706 622 - 100% BOMULL
MÖSSA S/M, L/XL**
Resår bak.
Tvätt 85°C.
Kval 622: 000 vit

**1706 228 - 65/35% POLYESTER/BOMULL
MÖSSA S/M, L/XL**
Kval 228: 018 svart/grå, vävd rand



**1706 203 - 50/50% BOMULL/POLYESTER
MÖSSA S/M, L/XL**
Kval 203: 019 pepita svart

**1706 201 - 65/35% POLYESTER/BOMULL
MÖSSA S/M, L/XL**
Kval 201: 002 marin, 015 svart, 028 brun, 032 brandgul,
041 röd, 043 mörkröd, 083 äpplegrön

**1706 214 - 65/35% POLYESTER/BOMULL
MÖSSA S/M, L/XL**
Kval 214: 018 svart/grå, tryckt rand



**1724 240 - 52/48% BOMULL/POLYESTER
MÖSSA S-XL**
Uppvikbart brätte. Lufthål av nät.
Tvätt 85°C.
Kval 240: 000 vit



**1881 999 - MJUKT KALVSKINN.
BÖRS**
Kval 999: 015 svart



**1884 999 - MJUKT KALVSKINN
MED LACKYTA.
BÖRS**
Kval 999: 085 grön



**1724 201 - 65/35% POLYESTER/BOMULL
MÖSSA S-XL**
Uppvikbart brätte. Lufthål av nät.
Tvätt 85°C.
Kval 201: 002 marin, 005 blå, 015 svart,
041 röd



**1708 280 - 65/35% POLYESTER/BOMULL
MÖSSA ONE SIZE**

Reglerbar med resår bak.
Tvätt 85°C. Svart 60°C.
Kval 280: 000 vit, 015 svart



**1725 219 - 65/35% POLYESTER/BOMULL
MÖSSA ONE SIZE**

Justerbar med kardborre bak.
Tvätt 60°C.
Kval 219: 005 blå tryckt mönster



**1721 699
KEPS ONE SIZE**

Reglerbar med spänne. Modell med lufthål.
Ej tvättbar.
Kval 699: 009 pepita blå, 015 svart



**0560 201 - 65/35% POLYESTER/BOMULL
MÖSSA S/M, L/XL**

Resår bak.
Tvätt 85°C.
Kval 201: 015 svart.



**1709 240 - 52/48% BOMULL/POLYESTER
NÄTKEPS ONE SIZE**

Reglerbar med resår. Tvätt 60°C.
Kval 240: 000 vit



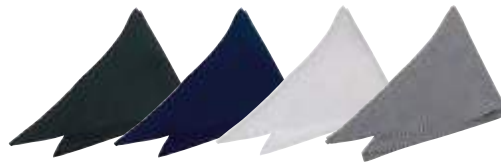
**0562 251/257 - 50/50% BOMULL/POLYESTER
KEPS MED NÄTPÅSE ONE SIZE**

Reglerbar med snöre och stopper. Nättak/påse.
Kval 251: 015 svart. Tvätt 60°C.
Kval 257: 000 vit. Tvätt 85°C.



**1909 201 - 65/35% POLYESTER/BOMULL
1909 252/257 - 50/50% BOMULL/POLYESTER
SCHALETT ONE SIZE**

Kardborreknäppning. Tvätt 85°C.
Kval 201: 015 svart
Kval 252: 002 marin
Kval 257: 000 vit



**0561 251/252/257 - 50/50% BOMULL/POLYESTER
0561 203 - 52/48% POLYESTER/BOMULL
SCHALETT ONE SIZE CA 96X56 CM**

Tvätt 85°C. Svart 60°C.
Tvätt pepita svart 85°C.
Kval 251: 015 svart Kval 252: 002 marin
Kval 257: 000 vit Kval 203: 019 pepita svart



**1902 252 - 50/50% BOMULL/POLYESTER
KOCKSNIBB ONE SIZE**

Tvätt 85°C.
Kval 252: 002 marin



**1101 999 - AXELKLAFF I PAR
FLÄTAT BAND. FÄSTES MED KNAPP.
FÖR SERVERINGSJACKOR 1200/1300.**
Kval 999: 100 svart/guld, 101 svart/silver,
106 guld



**1001 199 - METALL
METALLKNAPPAR MED KLIPS, 5 ST/FRP.
FÖR SERVERINGSJACKOR 1010/1015,
1200/1300.**
Kval 199: 103 silver, 105 mässing



**1000 199 - PLAST
KULKNAPPAR 10-PACK**
För kockrockar. Plockas ur plagget vid tvätt.
Kval 199: 000 vit, 002 marin, 005 blå, 015 svart
032 brandgul, 041 röd, 044 vinröd, 083 äpple-
grön, 103 silver, 106 guld



**0020 603 - 100% BOMULL
KNAPPBAND S-XL**
För kockrockar.
Tvätt 85°C.
Kval 603: 000 vit



**1312 199 - 100% SIDEN
SLIPS 6 X 150 CM**
Kval 199: 005 blå, 006 ljusblå, 032 brandgul,
041 röd, 051 ljusrosa, 053 cerise, 081 lime

**1313 199 - 100% SIDEN
SCARF CA 30 X 150 CM**
Kval 199: 005 blå, 006 ljusblå, 032 brandgul,
041 röd, 053 cerise



**1311 999 - 100% POLYESTER
SLIPS**
Kval 999: 015 svart

**1310 999 - 100% POLYESTER
FLUGA FÄRDIGKNUTEN.**
Reglerbar.
Kval 999 : 015 svart



barn i köket



1031 252/257 - 50/50% POLYESTER/
BOMULL

KOCKJACKA BARN CL 80-150

Klassisk modell med löstagbara kulknappar. Lång uppvikbar ärm. Hank i nacken. Tvätt 85°C.

Kval 252: 003 himmelsblå, 053 cerise

Kval 257: 000 vit



8017 203/251 - 50/50% BOMULL/POLYESTER
KOCKBYXA - BARN CL 80-150

Resårinläggning med dragsko. Sidfickor.

Tvätt 85°C. Svart 60°C.

Kval 203: 019 pepita svart

Kval 251: 015 svart



4803 613 - 100% BOMULL
BRÖSTLAPPSFÖRKLÄDE BARN

CL 100/120 (ca 60 x 65 cm), 130/150 (ca 70 x 90 cm)

Fast nackband. Påstickad ficka höger sida.

Tvätt 60°C.

Kval 613: 008 marin/vit, tryckt rand



4803 201/280 - 65/35% POLYESTER/BOMULL
BRÖSTLAPPSFÖRKLÄDE BARN

CL 100/120 (ca 60 x 65 cm), 130/150 (ca 70 x 90 cm)

Fast nackband. Påstickad ficka höger sida. Tvätt 85°C.

Kval 201: 083 äpplegrön

Kval 280: 000 vit



4806 617 - PLAST
BRÖSTLAPPSFÖRKLÄDE BARN

CL 100/120 (ca 60 x 65 cm), 130/150 (ca 70 x 90 cm)

Modell utan fickor. Fast nackband. Ej maskintvätt.

Kval 617: 041 röd

N

Storlekar och mått

Måtten i tabellen nedan är kroppsmått. Måtten tas iklädd underkläder. Rörelsevidd är inkluderat i respektive modell. Varierar efter modell.

DAM C40-SERIEN / S M L-SERIEN												
	XS		S		M		L		XL		XXL	
	C32	C34	C36	C38	C40	C42	C44	C46	C48	C50	C52	C54
Bystvidd	76	80	84	88	92	96	100	104	110	116	122	128
Midja	60	64	68	72	76	80	84	88	94	100	106	112
Stuss	84	88	92	96	100	104	108	112	117	122	127	132
Innerben längd byxor*	82	82	82	82	82	82	82	82	82	82	82	82

HERR C50-SERIEN / S M L-SERIEN										
	S		M		L		XL		XXL	
	C44	C46	C48	C50	C52	C54	C56	C58	C60	C62
Bystvidd	88	92	96	100	104	108	112	116	120	126
Midja	76	80	84	88	92	96	100	104	108	114
Stuss	95	99	103	107	111	115	119	123	127	133
Kragstorlek*	37-38		39-40		41-42		43-44		45-46	
Innerben längd byxor*	81	82	83	84	85	86	87	87	88	88

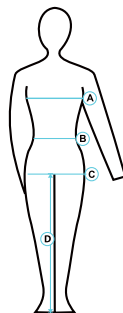
C150-SERIEN tillkommer +6 cm på innerbenlängd i resp storlek.

UNISEX / S M L-SERIEN						
Storlek	XS	S	M	L	XL	XXL
Motsvarar Dam	C34-36	C38-40	C42-44	C46-48	C50	C52-54
Motsvarar Herr	C40-42	C44-46	C48-50	C52-54	C56-58	C60-62

*plaggmått, ej kroppsmått

A = Bystvidd: tas över högsta punkt
 B = Midja
 C = Stuss: tas över största stället. Ca 20 cm nedanför midja.
 D = Innerbenlängd, plaggmått.

Utgå från stussmått vid storleksbestämning för byxor.
 Utgå från bystvidd vid storleksbestämning på överdelar.



N Nyheter för 2014

Förgyll dina nya arbetskläder - vi hjälper dig med brodyr

PROFILERA DINA ARBETSKLÄDER
 Att synas och profilera sig är viktigt. Kontakta oss eller våra återförsäljare så hjälper vi dig med märkning.

LOGOBRODYR
 För brodyr av företagslogo tar vi emot vektoriserad EPS fil. Du kan skicka med e-mail, CD eller DVD. Färger anger du i PMS färgnummer.

NAMNBRODYR
 Brodyr av egennamn. Du kan välja mellan 6 olika stilar.

TRANSFER
 En snygg profilering av er logo som värms direkt på plagget. Min antal 50 st.

- Chef de Cuisine*
- Chef de Cuisine*
- Chef de Cuisine*
- Chef de Cuisine*
- Chef de Cuisine*
- Chef de Cuisine*

Tvätta rätt

SKÖTSEL

- Mörka plagg kan innehålla överskottsfärg. Tvätt enligt skötselråd rekommenderas före användning.
- Följ tvättnvisningarna på plaggetiketten.
- Handtvätt är inte skonsammare än maskintvätt.
- Lägre temperatur än rekommenderat kan orsaka färg-fällning.
- Använd ej för mycket mjukmedel. Orsakar noppor.
- Blanda inte vit och kulört tvätt.
- Hårt smutsad tvätt, tvättas ej med ljusa textilier.
- Tvätta aldrig strumpor och ull med vävda material.
- Speciell fläckborttagning görs innan tvätt.
- Packa inte maskinen för full. Det kan uppstå permanent-veck.
- Blötlägg aldrig över natten. Kör blötlägningsprogram istället.
- Respektera högsta torktumlingstemperatur.

FLÄCKAR

- Försök att alltid få bort fläcken när den är "färsk".
- Blod – Fläcken tas genast bort med kallt vatten. Tvätta därefter med hett vatten och perborat-haltigt enzymtvättmedel.
- Fett – Tag genast bort med aceton, bensin eller T-sprit, med minsta möjliga vätska.
- Handsprit – Du kan ta bort fläcken genom att hålla 1 tsk citronsyra i tvättmaskinen.
- Kaffe – Tag bort med hett vatten och perborathaltigt enzymtvättmedel.
- Kulspeppenna – Tag bort med Metanol eller T-sprit. Skölj med vatten.

Katalogen är tryckt på klorfritt papper samt uppfyller SIS krav på Svanenmärkt papper.

En ständig produktutveckling kan innebära att det levererade plagget kan avvika från utseendet i katalogen.

Försäljningen av Segers produkter sker genom återförsäljare vars försäljnings- och leveransvillkor kan variera.



Max 40°



Max 60°



Max 85°



Max 95°



Ej vattentvätt



Klorblekning



Ej klorblekning



Max 150°



Max 200°



Rengöres med Perklöretylen



50°



Tumling



Ej tumling

Vi säger **JA** till socialt ansvar.

Du som kund har rätt att veta på vilket sätt våra kläder har tillverkats. Intresset för sociala och etiska frågor ökar hela tiden, vilket gläder oss oerhört mycket. För oss har det under många år varit en självklarhet att ta ansvar för alla delar i vår verksamhet. Egen produktion är för oss den bästa garanti för att kunna arbeta aktivt med kvalitetssäkring och ta ansvar för våra produkter genom hela produktionskedjan, från idé till leverans. Målet är givetvis att bidra till en mer rättvis värld, men också att du ska kunna köpa våra produkter med gott samvete.

FN:s globala fördrag om mänskliga rättigheter, arbetsrätt, miljö och antikorrupcion utgör grunden för Segers arbete. I vår uppförandekod (Code of Conduct) definierar vi rättigheterna för våra anställda men även kraven på våra samarbetspartners. Ambitionen är att alla våra leverantörer och partners bedriver verksamheter som med god marginal överträffar de krav som anges i uppförandekoden.

Våra anställda, oavsett om de arbetar i Sverige, Nederländerna, Estland eller Ukraina, ska jobba i likartad arbetsmiljö i form av ljusa och hygieniska lokaler med god tillgång till uppvärmning och ventilation. De anställda ska även ha rätt att fritt ansluta sig till organisationer efter sitt eget fria val.

I vår broschyr "Ja till socialt ansvar" beskriver vi mer utförligt om hur vi arbetar med dessa frågor.

KÄNN DIG TRYGG!

Du som använder våra kläder ska känna dig trygg och veta att de inte innehåller några hälsovådliga ämnen. Öko-Tex Standard 100 är ett internationellt system för kontroll och certifiering som säkerställer detta.

2012 utökade vi vår kollektion med plagg i ekologisk bomull som du hittar i våra kataloger tillsammans med vår gröna Segers logotype.



VÅR GEMENSAMMA MILJÖ

Att minska belastningen på miljön ingår idag som en naturlig del av vårt dagliga arbete. Detta innebär bland annat att vi tänker miljö i valet av material, transporter och rutiner för att undvika slöseri med resurser.

I vårt miljöledningssystem ISO 14001 utvecklar vi relationerna till våra kunder, leverantörer och övriga intressenter för att ta ytterligare steg mot minskad miljöbelastning.



REACH

Är en kemikalielagstiftning och förordning som ska skydda oss och miljön för kemiska risker. Förordningen handlar om att registrera, utvärdera, godkänna och begränsa kemiska ämnen inom EU.

Segers ingår i textil branschens kemikaliegrupp för att ligga i framkant vad gäller information om nya och gamla kemikalier som har textil anknytning och att säkerställa att produkter inte innebär hälsorisker.

I vår broschyr "Ja till socialt ansvar" beskriver vi mer utförligt om hur vi arbetar med miljöfrågor.



Organic cotton

Definitionen för plagg av "organic cotton" är; bomullen är odlad och tyget tillverkat fram till slutberedningen under GOTS kriterier. Slutberedningen är gjord under ÖKO-TEX certifikat.

