



Vård & Hälsa  
2014/2015











**3522 233 - 65/35% POLYESTER/BOMULL  
DAMTUNIKA, XS-XXXL**

Dold knäppning. Brösthicka. Två sidfickor, högra med  
nyckelhälla. Slits i sidorna. Dekorationstamp på ärm.  
Ok fram/bak. Hank i nacken.  
Tvätt 85°.

Kval 233: 005 blå/röd/vit, vävd rand



Gustav Segerqvist flyttade in till staden för att bli snickare, men slutade kort därefter på bygget och köpte en cykel och en resväska för att ge sig ut för att sälja varor istället.

Segers historia startar 1943 då Gustav Segerqvist etablerar en handelsverksamhet inom konfektion. Gustavs far hade varit gårdfarihandlare, så det fanns en tradition av handel i familjen. Gustav bedrev handelsverksamhet i ett antal decennier fram till 1978 då dottern Mona övertog verksamheten och började i större utsträckning fokusera på produktion av lätta yrkeskläder, speciellt till restauranger där Mona i ett tidigt skede skapade personliga relationer till dåtidens mästerkockar. Produktionen var utspridd i små enheter i närområdet främst i form av "hemsömmerskor"

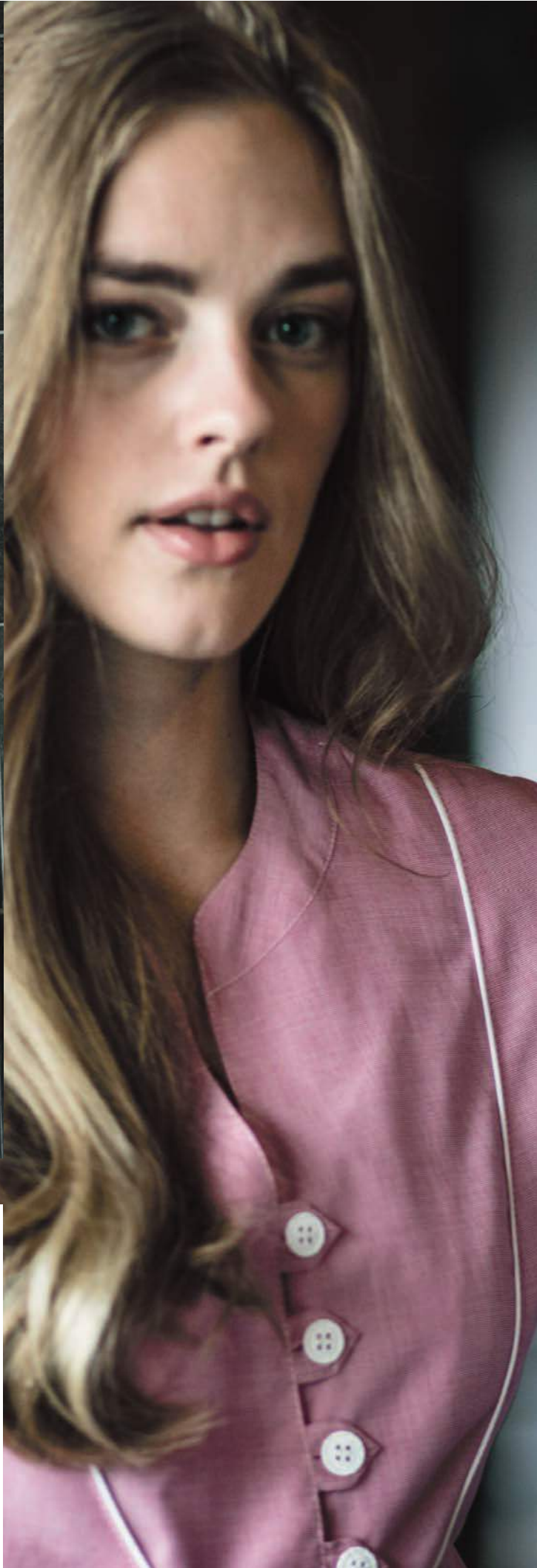
1984 tar sonen Roger anställning i Segers vilket blir startpunkten på den utveckling av Segers som resulterat i den starka marknadsposition företaget har idag. 1996 startas den första egna fabriken i Estland som följdes av ytterligare en fabrik 2006 i Ukraina för produktion.

Segers äger idag hela produktionskedjan från tillverkning i egna fabriker till design och produktutveckling i egen regi, fortfarande på samma sätt som för 40 år sedan – i nära samarbete med våra kunder. 2013 firade Segers 70-års jubileum och etablerade ett nytt säljkontor i Estland för den baltiska marknaden och ett nytt säljkontor i Holland för Beneluxländerna.



- 10-23 **Profil vård**
- 24-31 **Strukturrand**
- 32-37 **Domestik**
- 38-41 **Crinkle**
- 42-45 **Service bom/poly**
- 46-47 **Service denim**
- 48-49 **Piké**
- 50-53 **T-shirt**
- 54-55 **Tröja**
- 56-59 **Byxa**
- 60-61 **Storlek & Tvättråd**
- 62-63 **CSR&Miljö**





**3564 410 - 70/30% TENCEL/POLYESTER  
DAMTUNIKA, XS-XXXL**

Bröstficka. Sidfickor i formskurna sömmar. Nyckelhälla i den högra. Vit passpoal i ok fram samt på bröstficka. Rundskuren nertill med infodring. Hank i nacken.

Tvätt 85°.

Kval 410: 005 blåmelange, 053 cerisemelange



**3562 410 - 70/30% TENCEL/POLYESTER  
DAMTUNIKA, XS-XXXL**

Vit passpoal i bröstok. Knäpps med knapp och hank. Lagda veck mitt fram som ger vidd i plagget. Sidfickor i formskurna sömmar. Band i sidorna för knyt bak. Hank i nacken. Kort ärm med rynkor.

Tvätt 85°.

Kval 410: 005 blåmelange, 053 cerisemelange









**3552 232 - 65/35% BOMULL/POLYESTER**

**DAMJACKA, XS-XXL**

Brösthicka. Sidfickor, den högra med nyckelhälla. Vit passpoal på sidfickor, hals/framkant, ärmar. Slits i sidorna. Hank i nacken.

Tvätt 85°.

Kval 232: 006 ljusblå/vit, vävd rand



**3555 232 - 65/35% BOMULL/POLYESTER VÄVD RAND**

**JACKA - UNISEX, XS-XXXL**

Ståkrage. Brösthicka. Sidfickor, den högra med nyckelhälla. Knäpps med knappar samt dolda tryckknappar i nedre delen. Vit passpoal i ok fram/bak. Slits i sidorna. Hank i nacken. Tvätt 85°.

Kval 232: 006 ljusblå/vit, vävd rand



**3554 232 - 65/35% BOMULL/POLYESTER VÄVD RAND**

**DAMTUNIKA, XS-XXXL**

Brösthicka. Sidfickor i formskurva sömmar, nyckelhälla i den högra. Rundskuren nertill med infodring. Hank i nacken.

Tvätt 85°.

Kval 232: 006 ljusblå/vit, vävd rand





**3561 271 - 57/40/3% BOMULL/POLYESTER/DOW XLA  
JACKA - UNISEX, XS-XXXL**

DOW-stretch-satin. Rund hals som knäpps med två knappar. Frontslå med knappar samt dolda tryckknappar i nedre delen. Brösthicka. Sidfickor, den högra med nyckelhålla. Slits i sidorna. Hank i nacken. Tvätt 85°. Kval 271: 000 vit

N

**3560 271 - 57/40/3% BOMULL/POLYESTER/DOW XLA  
DAMJACKA, XS-XXXL**

DOW-stretch-satin. Rund hals som knäpps med två knappar. Frontslå med knappar samt dolda tryckknappar i nedre delen. Brösthicka. Sidfickor, den högra med nyckelhålla. Slits i sidorna. Hank i nacken. Tvätt 85°. Kval 271: 000 vit

N



**3542 259 - 50/50% BOMULL/POLYESTER  
DAMTUNIKA UNIK, XS-XXXL**

Halsringning med fyra knappar. Snedställda sidfickor, nyckelhälla i höger. Brösthicka. Vit passpoal i ok. Sprund i sidorna. Hank i nacken. Långsgående sömmar bak. Tvätt 85°C.  
Kval 259: 111 silvergrå



**3570 628 - 100% BOMULLSDENIM  
DAMJACKA, XS-XXXL**  
Plaggvättad. Raglanärm. Brösthicka. Sidfickor,  
höger med nyckelhälla. Dold knäppning med tryck-  
knappar. Slits i sidorna. Hank i nacken. Tvätt 60°.  
Kval 628: 076 mörkblå

N



**3572 628 - 100% BOMULLSDENIM  
DAMTUNIKA CA 80 CM, XS-XXXL**  
Plaggvättad. Ståkrage. Brösthicka. Sidfickor med  
nyckelhälla i höger. Ok fram/bak. Sidsprund. Kanal  
med knapphålsresår bak i midjan för reglering av  
vidden. Hank i nacken. Tvätt 60°.  
Kval 628: 076 mörkblå

N







**3585 621 - 100% ORGANISK BOMULL  
TUNIKA - UNISEX, XS-XXL**

Ståkrage. Fem knappar. Snedställda sidfickor, nyckelhålla i höger. Brösthicka. Sprund i sidorna. Hank i nacken. Ok och långsgående sömmar bak.  
Tvätt 85°C.  
Kval 621: 000 vit, 015 svart

**2582 621 - 100% ORGANISK BOMULL  
KLÄNNING 96 CM, XS-XXXL**

Ståkrage. Fem knappar. Snedställda sidfickor, nyckelhålla i höger. Brösthicka. Sprund i sidorna. Hank i nacken. Ok med långsgående sömmar bak samt resårkanal i midjan för reglering av vidden.  
Tvätt 85°C.  
Kval 621: 000 vit, 015 svart



**3584 621 - 100% ORGANISK BOMULL  
DAMTUNIKA, XS-XXXL**

Ståkrage. Fem knappar. Snedställda sidfickor, nyckelhålla i höger. Brösthicka. Sprund i sidorna. Hank i nacken. Ok och långsgående sömmar bak.  
Tvätt 85°C.  
Kval 621: 000 vit, 015 svart

**8084 621 - 100% ORGANISK BOMULL  
DAMBYXA, C34-C48**

Slankt skuren med slät front. Snedställda sidfickor. Hällor, en extra bred mitt bak, nyckelhålla höger sida. Benfickor, höger med lock. Avsmalnande benavslut. Beninnerlängd C38 ca 82 cm.  
Tvätt 85°C.  
Kval 621: 000 vit, 015 svart

Finns även i herr, art nr 8085 621, se sid 57



**3578 290 - 63/34/3% POLYESTER/BOMULL/DOW XLA.  
STRETCHJACKA DAM, XS-XL**

Figurformad med holkärm. Krage och tvåvägsdragkedja.  
Två sidfickor, nyckelhålla i den högra. Två bröstfickor. Hank  
i nacken.

Tvätt 60°C.

Kval 290: 015 svart

**8652 290 - 63/34/3% POLYESTER/BOMULL/DOW XLA.  
STRETCHBYXA DAM, C34-C48**

Slankt skuren med formad linning. Snedställda sidfickor och  
hällor. Beninnerlängd C38 ca 82 cm.

Tvätt 85°C. Svart 60°C.

Kval 290: 000 vit, 015 svart



8624 625 - 98/2% BOMULL/POLYESTER T400 STRETCH  
DAMBYXA TWILL, C34-48

Klassisk femficksmodell, sidfickor, bakfickor, myntficka,  
nyckelhålla. Blixtlås i gylf. Hällor. Tvätt 60°C.  
Kval 625: 000 vit, 015 svart







3538 256 - 50/50% bomull/polyester  
DAMTUNIKA Blomma, XS-XXXL  
Halsringning i V-form. Snedställda sidfickor. Nyckelhälla  
i höger ficka. Brösthicka med dubbelfunktion och extra  
hälla. Enfärgade detaljer. Sprund i sidorna. Hank i nacken.  
Tvätt 85°C.  
Kval 256: 003 himmelsblå, 024 sand, 053 cerise,  
082 kiwigrön

3540 258 - 50/50% bomull/polyester  
DAMTUNIKA Prick, XS-XXXL  
Halsringning i V-form. Snedställda sidfickor, nyckelhälla  
i höger. Brösthicka med dubbelfunktion och extra hälla.  
Enfärgade passpoaler i hals, ok, fickor. Sprund i sidorna.  
Hank i nacken.  
Tvätt 85°C.  
Kval 259: 003 himmelsblå, 053 cerise, 082 kiwigrön







**3545 242 - 50/50% BOMULL/POLYESTER, STRUKTURRAND  
TUNIKA - UNISEX, XS-XXXL**

Rak passform. Halsringning i V-form. Snedställda sidfickor. Nyckelhålla i den högra. Bröstkicka med dubbelfunktion och extra hålla. Enfärgad passpoal i sidfickor och hals. Sprund i sidorna. Hank i nacken. Tvätt 85°C.

Kval 242: 000 vit, 002 marin, 003 himmelsblå, 015 svart, 034 korall, 073 lagun

**3550 242 - 50/50% BOMULL/POLYESTER, STRUKTURRAND  
DAMJACKA, XS-XXL**

Bröstkicka. Sidfickor, den högra med nyckelhålla. Slits i sidorna. Hank i nacken. Tvätt 85°.

Kval 242: 000 vit, 002 marin, 003 himmelsblå, 015 svart, 034 korall, 073 lagun



**8080 242 - 50/50% BOMULL/POLYESTER, STRUKTURRAND  
DAMBYXA, C34-48**

Slät front. Snedställda sidfickor. Resårkanal bak för reglering av midjan. Hällor, en extra bred mitt bak, nyckelhålla höger sida. Benfickor, höger med lock.

Tvätt 85°.

Kval 242: 000 vit, 002 marin, 015 svart



**3544 242 - 50/50% BOMULL/POLYESTER, STRUKTURRAND  
DAMTUNIKA, XS-XXXL**

Halsringning i V-form. Snedställda sidfickor. Nyckelhålla i den högra. Brösthicka med dubbelfunktion och extra hålla. Enfärgad passpoal i sidfickor och hals. Sprund i sidorna. Hank i nacken. Tvätt 85°C.

Kval 242: 000 vit, 002 marin, 003 himmelsblå, 015 svart, 034 korall, 073 lagun







**3545 242 - 50/50% BOMULL/POLYESTER, STRUKTURRAND  
TUNIKA - UNISEX, XS-XXXL**

Rak passform. Halsringning i V-form. Snedställda sidfickor. Nyckelhälla i den högra. Bröstkficka med dubbelfunktion och extra hålla. Enfärgad passpoal i sidfickor och hals. Sprund i sidorna. Hank i nacken. Tvätt 85°C.

Kval 242: 000 vit, 002 marin, 003 himmelsblå, 015 svart, 034 korall, 073 lagun

**3544 242 - 50/50% BOMULL/POLYESTER, STRUKTURRAND  
DAMTUNIKA, XS-XXXL**

Halsringning i V-form. Snedställda sidfickor. Nyckelhälla i den högra. Bröstkficka med dubbelfunktion och extra hålla. Enfärgad passpoal i sidfickor och hals. Sprund i sidorna. Hank i nacken. Tvätt 85°C.

Kval 242: 000 vit, 002 marin, 003 himmelsblå, 015 svart, 034 korall, 073 lagun



**8080 242 - 50/50% BOMULL/POLYESTER, STRUKTURRAND  
DAMBYXA, C34-48**

Slät front. Snedställda sidfickor. Resårkanal bak för reglering av midjan. Hällor, en extra bred mitt bak, nyckelhälla höger sida. Benfickor, höger med lock.

Tvätt 85°.

Kval 242: 000 vit, 002 marin, 015 svart

**3550 242 - 50/50% BOMULL/POLYESTER, STRUKTURRAND  
DAMJACKA, XS-XXL**

Brösthicka. Sidfickor, den högra med nyckelhälla. Slits i sidorna. Hank i nacken. Tvätt 85°.

Kval 242: 000 vit, 002 marin, 003 himmelsblå, 015 svart, 034 korall, 073 lagun









**3536 251/252/257 - 50/50% BOMULL/POLYESTER  
DAMTUNIKA, XS-XXXL**

Halsringning i V-form. Snedställda sidfickor. Nyckelhälla i den högra. Bröstkicka med dubbelfunktion och extra hålla. Sprund i sidorna. Hank i nacken.

Tvätt 85°C. Svart 60°C.

Kval 251: 015 svart

Kval 252: 002 marin, 003 himmelsblå, 005blå, 043 mörkröd, 053 cerise, 082 kivigrön

Kval 257: 000 vit



**3537 251/252 - 50/50% BOMULL/POLYESTER  
TUNIKA - UNISEX, XS-XXL**









Rak passform. Halsringning i V-form. Snedställda sidfickor. Nyckelhälla i den högra. Brösthicka med dubbelfunktion och extra hälla. Sprund i sidorna. Hank i nacken.  
Tvätt 85°C. Svart 60°C.  
Kval: 015 svart  
Kval 252: 002 marin, 003 himmelsblå, 005 blå, 024 sand, 043 mörkröd, 053 cerise, 082 kiwigrön  
Kval 257: 000 vit

**8010 251/252/257 - 50/50% BOMULL/POLYESTER  
RESÅRBYXA - UNISEX, XS-XXL**

Resårinning med dragsko, stopper och hällor. Nyckelhälla höger sida. Snedställda sidfickor. Pennficka på höger ben. Inbyggd knäform. Resårkanal i benavslut för justering av byxlängd och fotvidd.  
Tvätt 85°C. Svart 60°C.  
Kval: 015 svart  
Kval 252: 002 marin, 005 blå, 024 sand, 043 mörkröd  
Kval 257: 000 vit

## Färger

(Modeller finns i olika färgvarianter)

	000 vit
	002 marin
	003 himmelsblå
	005 blå
	015 svart
	043 mörkröd
	053 cerise
	082 kiwigrön

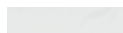









**8020 251/252/257 - 50/50% BOMULL/POLYESTER  
RESÅRBYXA 3/4-LÅNGD - UNISEX, XS-XXL**

Resårinning med dragsko, stopper och hällor. Nyckelhälla höger sida. Snedställda sidfickor. Pennficka på höger ben. Inbyggd knäform. Sprund vid benavslut.  
Tvätt 85°C. Svart 60°C.  
Kval 251: 015 svart  
Kval 252: 002 marin, 024 sand  
Kval 257: 000 vit

## Färger

(Modeller finns i olika färgvarianter)

	000 vit		015 svart
	002 marin		043 mörkröd
	003 himmelsblå		053 cerise
	005 blå		082 kiwigrön



### 2534 251/252/257 - 50/50% BOMULL/POLYESTER KLÄNNING 90, CM XS-XXL

Halsringning i V-form. Sidfickor med bälg. Nyckelhälla i den högra. Brösthicka med bälg och extra hälla. Sprund i sidorna. Hank i nacken.

Tvätt 85°C. Svart 60°C.

Kval 251: 015 svart

Kval 252: 002 marin, 003 himmelsblå, 005 blå, 024 sand,

043 mörkröd, 053 cerise

Kval 257: 000 vit

### 8015 251/252/257 - 50/50% BOMULL/POLYESTER BYXA - UNISEX, XS-XXL

Resårinning med dragsko. Snedställda sidfickor. Ficka höger ben.

Tvätt 85°C. Svart 60°C.

Kval 251: 015 svart

Kval 252: 002 marin

Kval 257: 000 vit



### 3558 251/252/257 - 50/50% BOMULL/ POLYESTER DAMJACKA, XS-XXL

3/4-lång uppvikbar ärm. Dubbel bröstficka med nyckelhälla. Sidfickor halvödrade för bättre slitstyrka. Den högra med nyckelhälla, telefonficka som stängs med kardborretamp. Hank i nacken.

Tvätt 85°C. Svart 60°C.

Kval 251: 015 svart

Kval 252: 002 marin, 024 sand

Kval 257: 000 vit



2536 252/257 - 50/50% BOMULL/POLYESTER

KLÄNNING 100 CM, XS-XXL

Halsringning i V-form. Sidfickor med bälg. Nyckelhålla i den högra. Brösthicka med bälg och extra hålla. Sprund i sidorna. Hank i nacken.

Tvätt 85°C.

Kval 252: 002 marin, 003 himmelsblå, 005 blå, 043 mörkröd

Kval 257: 000 vit







**3546 226 - 100% BOMULL, CRINKLE  
DAMTUNIKA, XS-XXXL**

Plaggfärgad. Halsringning i V-form. Snedställda sidfickor, nyckelhälla i den högra. Bröstkicka med dubbelfunktion och extra hälla. Sprund i sidorna. Hank i nacken.

Tvätt 85°C.

Kval 226: 000 vit, 002 marin, 041 röd, 053 cerise, 071 aqua, 082 kiwigrön

**3547 226 - 100% BOMULL, CRINKLE  
TUNIKA - UNISEX, XS-XXL**

Plaggfärgad. Rak passform. Halsringning i V-form. Snedställda sidfickor. Nyckelhälla i höger ficka. Bröstkicka med dubbelfunktion och extra hälla. Sprund i sidorna. Hank i nacken.

Tvätt 85°C.

Kval 226: 000 vit, 002 marin, 041 röd, 053 cerise, 071 aqua, 082 kiwigrön

**3549 226 - 100% BOMULL, CRINKLE  
BUSSARONG - UNISEX, XS-XXL**

Plaggfärgad. Sportig, rak modell med krage och knappså. Dragskofunktion i nederkant att bäras rak eller åtdragen. Snedställda sidfickor med nyckelhälla i den högra. Reglerbar ärmvidd med tryckknapp. Bröstkicka med dubbelfunktion och extra hälla. Hank i nacken. Nickelfria ringtryckknappar.

Tvätt 85°C.

Kval 226: 000 vit, 002 marin, 041 röd, 053 cerise, 071 aqua, 082 kiwigrön

**8030 226 - 100% BOMULL, CRINKLE  
RESÅRBYXA - UNISEX, XS-XXL**

Plaggfärgad. Rak modell. Resårinning med dragsko och stopper. Snedställda sidfickor. Pennficka på höger ben.

Tvätt 85°C.

Kval 226: 000 vit, 002 marin, 024 sand

**8040 226 - 100% BOMULL, CRINKLE  
RESÅRBYXA 3/4-LÅNGD - UNISEX, XS-XXL**

Plaggfärgad. Resårinning med dragsko och stopper. Sprund vid benavslut. Snedställda sidfickor. Pennficka på höger ben.

Tvätt 85°C.

Kval 226: 000 vit, 002 marin, 024 sand, 053 cerise, 071 aqua, 082 kiwigrön





**3546 226 - 100% BOMULL, CRINKLE  
DAMTUNIKA, XS-XXXL**

Plaggfärgad. Halsringning i V-form. Snedställda sidfickor, nyckelhålla i den högra. Bröstkicka med dubbelfunktion och extra hålla. Sprund i sidorna. Hank i nacken.

Tvätt 85°C.

Kval 226: 000 vit, 002 marin, 041 röd, 053 cerise, 071 aqua, 082 kiwigrön

**3547 226 - 100% BOMULL, CRINKLE  
TUNIKA - UNISEX, XS-XXL**

Plaggfärgad. Rak passform. Halsringning i V-form. Snedställda sidfickor. Nyckelhålla i höger ficka. Bröstkicka med dubbelfunktion och extra hålla. Sprund i sidorna. Hank i nacken.

Tvätt 85°C.

Kval 226: 000 vit, 002 marin, 041 röd, 053 cerise, 071 aqua, 082 kiwigrön

**3549 226 - 100% BOMULL, CRINKLE  
BUSSARONG - UNISEX, XS-XXL**

Plaggfärgad. Sportig, rak modell med krage och knappså. Dragskofunktion i nederkant att bäras rak eller åtdragen. Snedställda sidfickor med nyckelhålla i den högra. Reglerbar ärmvidd med tryckknapp. Bröstkicka med dubbelfunktion och extra hålla. Hank i nacken. Nickelfria ringtryckknappar.

Tvätt 85°C.

Kval 226: 000 vit, 002 marin, 041 röd, 053 cerise, 071 aqua, 082 kiwigrön



**8030 226 - 100% BOMULL, CRINKLE  
RESÅRBYXA - UNISEX, XS-XXL**

Plaggfärgad. Rak modell. Resårlinning med dragsko och stopper. Snedställda sidfickor. Pennficka på höger ben.

Tvätt 85°C.

Kval 226: 000 vit, 002 marin, 024 sand

**8040 226 - 100% BOMULL, CRINKLE  
RESÅRBYXA 3/4-LÅNGD - UNISEX, XS-XXL**

Plaggfärgad. Resårlinning med dragsko och stopper. Snedställda sidfickor. Pennficka på höger ben. Sprund vid benavslut.

Tvätt 85°C.

Kval 226: 000 vit, 002 marin, 024 sand, 053 cerise, 071 aqua, 082 kiwigrön





**6505 280 - 65/35% POLYESTER/BOMULL  
VÅST – UNISEX, XS-XXL**

Fleecefodrad. Rak modell som är längre bak och täcker ryggslut. Okavskärning med dekor-passpoal. Tvåvägs kraftig dragkedja upp i kragen som går att vika ner. Två rejäla stolpfickor med blytlås. Två bröstfickor med lock och pennficka. Tvätt 40°C.

Kval 280: 010 mörkgrå, 015 svart

**8613 201 - 65/35% POLYESTER/BOMULL  
HERRBYXA-WORKER C44–C60, C148–C154**

Slät front. Snedställda sidfickor. Benficka med lock och telefonfack på vänster ben. Pennficka på höger ben. Påstickade bakfickor. Linning med hållor, nickelfri metallknapp. Tvätt 85°C.

Kval 201: 002 marin, 010 mörkgrå, 015 svart

**4477 201 - 65/35% POLYESTER/BOMULL  
ÖVERDRAGSFÖRKLÄDE, XS/S, M/L, XL/XXL**

Längsgående sömmar fram. Knäpps med knappar på vänster axel. Två sidfickor. Reglerbar midjevidd med tamp och knappar. Hank för upphängning. Tvätt 85°C.

Kval 201: 002 marin, 015 svart, 043 mörkröd

**8657 251/252/257 – 50/50% BOMULL/POLYESTER  
BYXA - UNISEX TRE I ETT, XS-XXL**

Reglerbar i tre längder, slät front med resårsättning bak för ökad komfort och rörlighet. Snedställda sidfickor. Benficka på höger med mobilficka, pennficka. Benfickamed lock vänster ben. Hållor. Nyckelkortshålla höger sida. Tvätt 85°C. Svart 60°C.

Kval 251: 015 svart, Kval 252: 002 marin, Kval 257: 000 vit



piketröjor och trikåtoppar,  
se sid 48-53

**6554 201 - 65/35% POLYESTER/BOMULL  
DAMVÄST, XS-XXL**

V-hals. Två liggande sidfickor i avskärning, den högra med nyckelhälla. Två bröstfickor, den vänstra med extra hålla. Sprund i sidorna. Tvätt 85°C.

Kval 201: 002 marin, 015 svart, 024 sand

**6557 201 - 65/35% POLYESTER/BOMULL  
VÄST - UNISEX, XS-XXL**

V-hals och rejåla sidfickor, vänstra med dragkedja, nyckelhälla och telefonficka med kardborre i högra. Bröstficka med extra hålla. Justering av vidd med tampar bak. Tvätt 85°C.

Kval 201: 002 marin, 015 svart, 024 sand

**8602 280 - 65/35% POLYESTER/BOMULL.  
DAMBYXA, C34-C48**

**8603 280 - 65/35% POLYESTER/BOMULL.  
HERRBYXA, C44-C60, C148-C154**

Slät front. Linning med 7 stycken hållor. Snedställda fickor. Insydd bakficka höger sida. Telefonficka vid linning höger sida. Benficka med lock på vänster sida. Ben och pennficka på höger sida. Nickefri metallknapp. Tvätt 85°C.

Kval 280: 000 vit, 002 marin, 010 mörkgrå, 015 svart.



**6554 201 - 65/35% POLYESTER/BOMULL  
DAMVÄST, XS-XXL**

V-hals. Två liggande sidfickor i avskärning, den högra med nyckelhålla. Två bröstfickor, den vänstra med extra hålla. Sprund i sidorna.

Tvätt 85°C.

Kval 201: 002 marin, 015 svart, 024 sand

**8654 201 - 65/35% POLYESTER/BOMULL  
DAMBYXA, C34-C48**

Slankt skuren, vilar på höften. Slät front. Resårsättning bak för ökad komfort och rörlighet. Snedställda sidfickor. Höllor. Nyckelhålla höger sida. Beninnerlängd C38 ca 82 cm. Tvätt 85°C.

Kval 201: 002 marin, 015 svart, 024 sand

Finns även med benfickor, art nr 8656

**4477 201 - 65/35% POLYESTER/BOMULL  
ÖVERDRAGSFÖRKLÄDE, XS/S, M/L, XL/XXL**

Långsgående sömmar fram. Knäpps med knappar på vänster axel. Två sidfickor. Reglerbar midjevidd med tamp och knappar. Hank för upphängning. Tvätt 85°C.

Kval 201: 002 marin, 015 svart, 043 mörkröd

**7801 199 - 100% POLYESTER**

**FLEECEJACKA HERR, S-XL**

Två sidfickor. Reglerbar nertill.

Tvätt 40°C.

Kval 199: 002 marin, 015 svart, 041 röd

Finns även till dam, art nr 7806 199

**8603 280 - 65/35% POLYESTER/BOMULL.  
HERRBYXA, C44-C60, C148-C154**

Slät front. Linning med 7 stycken höllor. Snedställda fickor. Insydd bakficka höger sida. Telefonficka vid linning höger sida. Benficka med lock på vänster sida. Ben och pennficka på höger sida. Nickelfri metallknapp.

Tvätt 85°C.

Kval 280: 000 vit, 002 marin, 010 mörkgrå, 015 svart.

Piketröjor och t-hirts,  
se sid 48-53





**6515 277 - 77/23% BOMULL/POLYESTERSTRETCH T400, DENIM VÄST - UNISEX, XS-XXL**

Plaggtvättad. Krage, okavskärning och linningavslutning. Slitstarka tvånåsstickningar. Sidfickor med kraftiga blyxtlås, nyckelhälla i den högra. Bröstkfickor med lock, den vänstra med pennficka. Innerfickor på båda sidor. Nickelfria tryckknappar. Avvikande mörkgul stickningstråd. Tvätt 60°C.

Kval 277: 076 mörkblå

**8610 277 - 77/23% BOMULL/POLYESTERSTRETCH T400, DENIM DAMBYXA, JEANS 3/4-LÄNGD, C34-48**

Plaggtvättad. Linning med hållor, varav en med nyckelhälla. Snedställda sidfickor, myntficka höger sida. Blyxtlås i gylf.

Höger ben, dubbelficka varav en med pennficka samt telefonficka som stängs med kardborrtamp. Bakfickor. Innerbenlängd stl C38 ca 60 cm. Tvätt 60°C

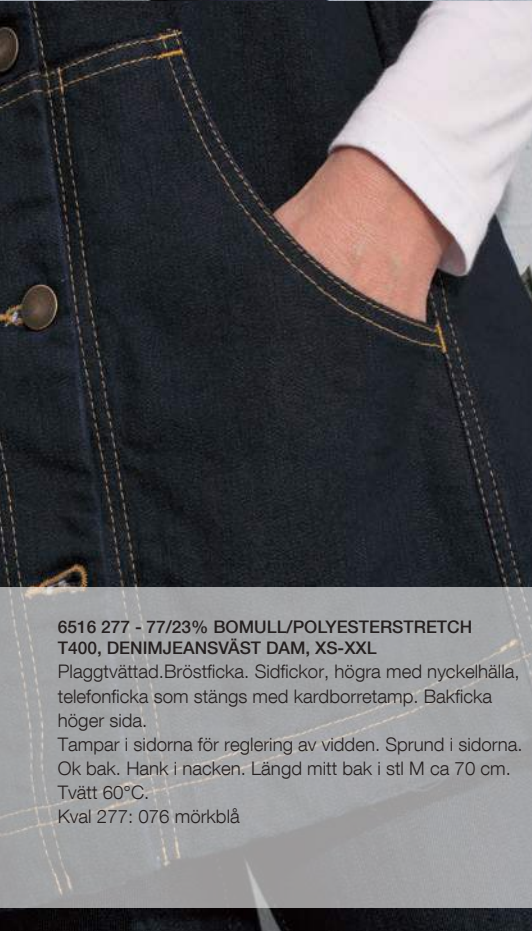
Kval 277: 076 mörkblå

**8616 277 - 77/23% BOMULL/POLYESTERSTRETCH T400, DENIM DAMBYXA, JEANS, C34-48**

**8617 277 - 77/23% BOMULL/POLYESTERSTRETCH T400, DENIM HERRBYXA, JEANS, C46-56**

Plaggtvättad. Linning med hållor, varav en med nyckelhälla. Snedställda sidfickor, myntficka höger sida. Blyxtlås i gylf. Höger ben, dubbelficka, varav en med pennficka samt telefonficka som stängs med kardborrtamp. Bakfickor. Tvätt 60 °C

Kval 277: 076 mörkblå.



**6516 277 - 77/23% BOMULL/POLYESTERSTRETCH T400, DENIMJEANSVÄST DAM, XS-XXL**

Plaggtvättad. Bröstkficka. Sidfickor, högra med nyckelhålla, telefonficka som stängs med kardborretamp. Bakficka höger sida. Tampar i sidorna för reglering av vidden. Sprund i sidorna. Ok bak. Hank i nacken. Längd mitt bak i stl M ca 70 cm. Tvätt 60°C.

Kval 277: 076 mörkblå

**8621 279 - 73/27% BOMULL/POLYESTERSTRETCH T400 HERRJEANS, C46-C56**

Denim. Klassisk femficksmodell, sidfickor, bakfickor, myntficka. Stickningar i avvikande färg. Patentknapp, nitar. Blixtlås i gylf. Hällor. Tvätt 60°C.

Kval 279: 076 mörkblå

**8620 279 - 73/27% BOMULL/POLYESTERSTRETCH T400 DAMJEANS, C34-C48**

Denim. Klassisk femficksmodell, sidfickor, bakfickor, myntficka. Stickningar i avvikande färg. Patentknapp, nitar. Blixtlås i gylf. Hällor. Tvätt 60°C.

Kval 279: 076 mörkblå



# pike

dam & herr



**6107 299 - 50/50% BOMULL/POLYESTER  
PIKÉTRÖJA HERR, XS-XXL**

Kort ärm. Ribbstickad krage och ärmuddar.  
Knappslå med tre knappar. Halvmåneförstärkning i  
nacke. Sprund i sidorna.  
Tvätt 85°C. Krymper ca 5%.  
Kval 299: 000 vit, 002 marin, 005 blå, 006 ljusblå,  
015 svart, 032 brandgul, 041 röd, 053 cerise,  
083 äpplegrön

**6106 299 - 50/50% BOMULL/POLYESTER  
PIKÉTRÖJA DAM, XS-XXL**

Figurformad med kort ärm. Ribbstickad krage och  
ärmuddar. Knappslå med tre knappar. Halvmåne-  
förstärkning i nacke. Sprund i sidorna.  
Tvätt 85°C. Krymper ca 5%.  
Kval 299: 000 vit, 002 marin, 005 blå, 006 ljusblå,  
015 svart, 032 brandgul, 041 röd, 053 cerise,  
083 äpplegrön

# t-shirt

dam & herr





**1106 199 - 100% BOMULL  
T-SHIRT - UNISEX, S-XXL**

Klassisk modell med rund hals, kort ärm.  
Tvätt 60°C.

Kval 199: 000 vit, 002 marin, 005 ljus royal,  
011 ljusgrå melange, 015 svart, 032 brandgul,  
041 röd, 053 cerise, 063 gul, 071 aqua,  
084 gräsgrön

**6116 199 - 100% BOMULL  
DAMTOPP, S-XXL**

Klassisk modell med rund hals, kort ärm.  
Tvätt 60°C.

Kval 199: 000 vit, 002 marin, 005 ljus royal,  
011 ljusgrå melange, 015 svart, 032 brandgul,  
041 röd, 053 cerise, 063 gul, 071 aqua,  
084 gräsgrön

N

# trikå toppar

dam & herr



**6111 199 - 95/5% BOMULL/LYCRA, 190G/M2  
T-SHIRT HERR, S-XXL**  
Figurformad modell med rund hals. Lång ärm.  
Tvätt 40°C.  
Kval 199: 000 vit, 015 svart

**6110 199 - 95/5% BOMULL/LYCRA, 190G/M2  
T-SHIRT DAM, S-XL**  
Figurformad modell med rund hals. Lång ärm.  
Tvätt 40°C.  
Kval 199: 000 vit, 015 svart



6114 126 - 96/4% BOMULL/LYCRA, CA 200G/M2  
DAMTOPP, XS-XXL  
Singlejersey med stickad rand. Figurnära modell.  
Rund hals. Kort ärm.  
Tvätt 60°C.  
Kval 126: 002 marin/vit, 015 svart/vit, 041 röd/vit



002  
marin/vit



041  
röd/vit

# tröjor



6133 299 - 80/20% BOMULL/POLYESTER  
COLLEGEJACKA HERR, XS-XXL

**N** Hel dragkedja, raglanärm. Krage/ärmudd i 2x2 ribb. Dekorativa flatlocksömmar. Borstad insida. Tvätt 40°C. Kval 299: 002 marin, 011 ljusgråmelange, 015 svart, 041 röd

6132 299 - 80/20% BOMULL/POLYESTER  
COLLEGEJACKA DAM, XS-XL

Hel dragkedja, raglanärm. Krage/ärmudd i 2x2 ribb. Dekorativa flatlocksömmar. Borstad insida. Tvätt 40°C. Kval 299: 002 marin, 011 ljusgråmelange, 015 svart, 041 röd



**7806 199 - 100% POLYESTER  
FLEECEJACKA DAM, S-XL**

Två sidfickor. Reglerbar nertill.  
Tvätt 40°C.

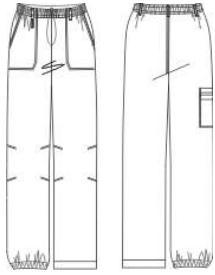
Kval 199: 002 marin, 015 svart, 041 röd

**7801 199 - 100% POLYESTER  
FLEECEJACKA HERR, S-XL**

Två sidfickor. Reglerbar nertill.  
Tvätt 40°C.

Kval 199: 002 marin, 015 svart, 041 röd





**8010 251/252/257 – 50/50% BOMULL/POLYESTER  
RESÅRBYXA - UNISEX, XS-XXL**

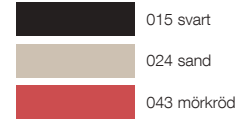
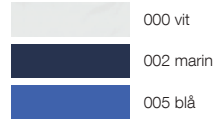
Resårlinning med dragsko, stopper och hållor. Nyckelhålla höger sida. Snedställda sidfickor. Pennficka på höger ben. Inbyggd knäform. Resårkanal i benavslut för justering av byxlängd och fotvidd.

Tvätt 85°C. Svart 60°C.

Kval 251: 015 svart

Kval 252: 002 marin, 005 blå, 024 sand, 043 mörkröd

Kval 257: 000 vit



**8020 251/252/257 – 50/50% BOMULL/POLYESTER  
RESÅRBYXA 3/4-LÅNGD - UNISEX, XS-XXL**

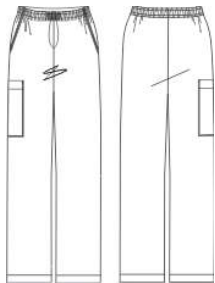
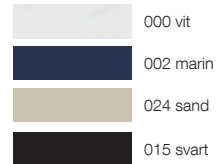
Resårlinning med dragsko, stopper och hållor. Nyckelhålla höger sida. Snedställda sidfickor. Pennficka på höger ben. Inbyggd knäform. Sprund vid benavslut.

Tvätt 85°C. Svart 60°C.

Kval 251: 015 svart

Kval 252: 002 marin, 024 sand

Kval 257: 000 vit



**8015 251/252/257 – 50/50% BOMULL/POLYESTER  
BYXA - UNISEX, XS-XXL**

Resårlinning med dragsko. Snedställda sidfickor.

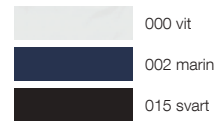
Ficka höger ben.

Tvätt 85°C. Svart 60°C.

Kval 251: 015 svart

Kval 252: 002 marin

Kval 257: 000 vit



**8657 251/252/257 – 50/50% BOMULL/POLYESTER  
BYXA - UNISEX TRE I ETT, XS-XXL**

Reglerbar i tre längder, slät front med resårinsättning bak för ökad komfort och rörlighet. Snedställda sidfickor.

Benficka på höger med låsbar ficka för mobiltelefon, nedstickning för två pennor, ficka med lock vänster ben.

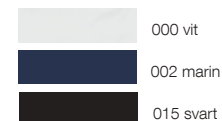
Hållor. Nyckelkorthålla höger sida.

Tvätt 85°C. Svart 60°C.

Kval 251: 015 svart

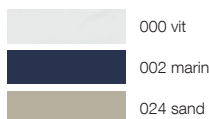
Kval 252: 002 marin

Kval 257: 000 vit





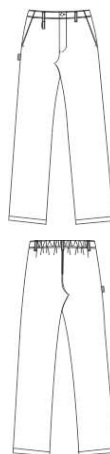
**8030 226 – 100% BOMULL, CRINKLE RESÅRBYXA - UNISEX, XS-XXL**  
 Plaggfärgad. Rak modell. Resårledning med dragsko och stopper. Snedställda sidfickor. Pennficka på höger ben. Tvätt 85°C.  
 Kval 226: 000 vit, 002 marin, 024 sand



**8040 226 – 100% BOMULL, CRINKLE RESÅRBYXA 3/4-LÅNGD - UNISEX, XS-XXL**  
 Plaggfärgad. Resårledning med dragsko och stopper. Snedställda sidfickor. Pennficka på höger ben. Sprund vid benavslut. Tvätt 85°C.  
 Kval 226: 000 vit, 002 marin, 024 sand, 053 cerise, 071 aqua, 082 kiwigrön



**8604 240 - 52/48% BOMULL/POLYESTER. DAMBYXA C34-C48**  
**8605 240 - 52/48% BOMULL/POLYESTER. HERRBYXA C44-C60, C148-C154**  
 Slät front. Snedställda sidfickor. Insydd bakficka höger sida. Benficka med pennfack på höger sida. Tampar för reglering av linning. Nyckelhålla. Tvätt 85°C.  
 Kval 240: 000 vit



**8654 260 - 50/50% BOMULL/POLYESTER DAMBYXA C34-C48**  
 Slankt skuren, vilar på höften. Slät front. Resårsättning bak för ökad komfort och rörlighet. Snedställda sidfickor. Hällor. Nyckelhålla höger sida. Beninnerlängd C38 ca 82 cm. Tvätt 85°C.  
 Kval 260: 000 vit

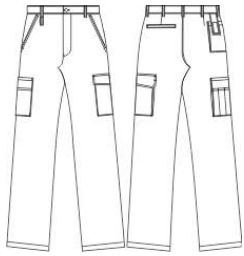


**8084 621 - 100% ORGANISK BOMULL DAMBYXA, C34-C48**  
 Slankt skuren med slät front. Snedställda sidfickor. Hällor, en extra bred mitt bak, nyckelhålla höger sida. Benfickor, höger med lock. Avsmalnande benavslut. Beninnerlängd C38 ca 82 cm. Tvätt 85°C.  
 Kval 621: 000 vit, 015 svart



**8085 621 - 100% ORGANISK BOMULL HERRBYXA, C44-C60, C148-C154**  
 Slät front. Snedställda sidfickor. Hällor, en extra bred mitt bak, nyckelhålla höger sida. Benfickor, höger med lock. Bakfickor med lock. Tvätt 85°C.  
 Kval 621: 000 vit, 015 svart





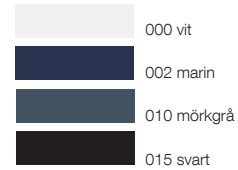
**8602 280 - 65/35% POLYESTER/BOMULL.  
DAMBYXA, C34-C48**

**8603 280 - 65/35% POLYESTER/BOMULL.  
HERRBYXA, C44-C60, C148-C154**

Slät front. Linning med 7 stycken hällor. Snedställda fickor. Insydd bakficka höger sida. Telefonficka vid linning höger sida. Benficka med lock på vänster sida. Ben och pennficka på höger sida. Nickelfri metallknapp.

Tvätt 85°C.

Kval 280: 000 vit, 002 marin, 010 mörkgrå, 015 svart



**8612 201 - 65/35% POLYESTER/BOMULL  
DAMBYXA-WORKER, C34-C48**

**8613 201 - 65/35% POLYESTER/BOMULL  
HERRBYXA-WORKER C44-C60, C148-C154**

Slät front. Snedställda sidfickor. Benficka med lock och telefonfack på vänster ben. Pennficka på höger ben. Påstickade bakfickor. Linning med hällor, nickelfri metallknapp.

Tvätt 85°C.

Kval 201: 002 marin, 010 mörkgrå, 015 svart

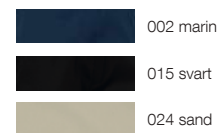


**8654 201 - 65/35% POLYESTER/BOMULL  
DAMBYXA, C34-C48**

Slankt skuren, vilar på höften. Slät front. Resårsättning bak för ökad komfort och rörlighet. Snedställda sidfickor. Hällor. Nyckelhålla höger sida. Beninnerlängd C38 ca 82 cm.

Tvätt 85°C.

Kval 201: 002 marin, 015 svart, 024 sand



**8656 201 - 65/35% POLYESTER/BOMULL  
DAMBYXA, C34-C48**

Slankt skuren, vilar på höften. Slät front. Resårsättning bak för ökad komfort och rörlighet. Snedställda sidfickor. Dubbel ficka på höger ben med låsbar ficka för mobiltelefon och nedstickning för 2 pennor. Hällor. Nyckelhålla höger sida.

Tvätt 85°C.

Kval 201: 002 marin, 015 svart

**8656 240 - 52/48% BOMULL/POLYESTER.  
DAMBYXA, C34-C48**

Kval 240: 000 vit





**8616 277 - 77/23% BOMULL/POLYESTER-STRETCH T400, DENIM DAMBYXA, JEANS, C34-48**

**8617 277 - 77/23% BOMULL/POLYESTER-STRETCH T400, DENIM HERRBYXA, JEANS, C46-56**

Plaggtvättad. Linning med hållor, varav en med nyckelhälla. Snedställda sidfickor, myntficka höger sida. Blixtlås i gylf. Höger ben, dubbficka, varav en med pennfickor samt telefonficka som stängs med kardborretamp. Bakfickor.

Tvätt 60 °C

Kval 277: 076 mörkblå.



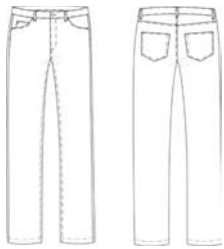
**8610 277 - 77/23% BOMULL/POLYESTER-STRETCH T400, DENIM DAMBYXA, JEANS 3/4-LÄNGD, C34-48**

Plaggtvättad. Linning med hållor, varav en med nyckelhälla. Snedställda sidfickor, myntficka höger sida. Blixtlås i gylf. Höger ben, dubbficka varav en med pennfickor samt telefonficka som stängs med kardborrdamp. Bakfickor.

Innerbenlängd stl C38 ca 60 cm.

Tvätt 60°C

Kval 277: 076 mörkblå



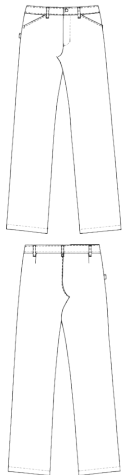
**8620 279 - 73/27% BOMULL/POLYESTERSTRETCH T400, DAMJEANS, C34-C48**

**8621 279 - 73/27% BOMULL/POLYESTERSTRETCH T400, HERRJEANS, C46-C56**

Denim. Klassisk femficksmodell, sidfickor, bakfickor, myntficka. Stickningar i avvikande färg. Patentknapp, nitar. Blixtlås i gylf. Hållor.

Tvätt 60°C.

Kval 279: 076 mörkblå



**8652 290 - 63/34/3% POLYESTER/BOMULL/DOW XLA. STRETCHBYXA DAM, C34-C48**

Slankt skuren med formad linning. Snedställda sidfickor och hållor. Bennerlängd C38 ca 82 cm.

Tvätt 85°C. Svart 60°C.

Kval 290: 000 vit, 015 svart

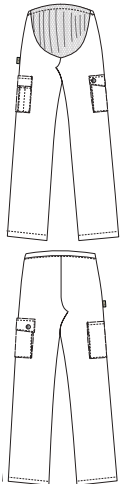


**8624 625 - 98/2% BOMULL/POLYESTER T400 STRETCH DAMBYXA TWILL, C34-48**

Klassisk femficksmodell, sidfickor, bakfickor, myntficka, nyckelhälla. Blixtlås i gylf. Hållor.

Tvätt 60°C.

Kval 625: 000 vit, 015 svart

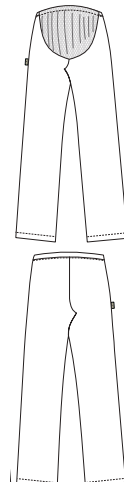


**8642 280 - 65/35% POLYESTER/BOMULL MAMMABYXA, C34-48**

Infälld trikå över magen. Midjan regleras med knapphålsresår. Benfickor, höger med två pennfickor, vänster med ficklock som stängs med tryckknappar.

Tvätt 60°C.

Kval 280: 002 marin, 015 svart



**8658 257 - 50/50% BOMULL/POLYESTER MAMMABYXA, C34-48**

Infälld trikå över magen samt ovankant bak i rygg. Midjan regleras med knapphålsresår. Benficka, höger ben.

Tvätt 60°C.

Kval 257: 000 vit





# Storlekar och mått

Måtten i tabellen nedan är kroppsmått. Måtten tas iklädd underkläder. Rörelsevidd är inkluderat i respektive modell. Varierar efter modell.

DAM C40-SERIEN / S M L-SERIEN												
	XS		S		M		L		XL		XXL	
	C32	C34	C36	C38	C40	C42	C44	C46	C48	C50	C52	C54
Bystvidd	76	80	84	88	92	96	100	104	110	116	122	128
Midja	60	64	68	72	76	80	84	88	94	100	106	112
Stuss	84	88	92	96	100	104	108	112	117	122	127	132
Innerben längd byxor*	82	82	82	82	82	82	82	82	82	82	82	82

HERR C50-SERIEN / S M L-SERIEN										
	S		M		L		XL		XXL	
	C44	C46	C48	C50	C52	C54	C56	C58	C60	C62
Bystvidd	88	92	96	100	104	108	112	116	120	126
Midja	76	80	84	88	92	96	100	104	108	114
Stuss	95	99	103	107	111	115	119	123	127	133
Kragstorlek*	37-38		39-40		41-42		43-44		45-46	
Innerben längd byxor*	81	82	83	84	85	86	87	87	88	88

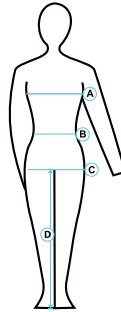
C150-SERIEN tillkommer +6 cm på innerbenlängd i resp storlek.

UNISEX / S M L-SERIEN						
Storlek	XS	S	M	L	XL	XXL
Motsvarar Dam	C34-36	C38-40	C42-44	C46-48	C50	C52-54
Motsvarar Herr	C40-42	C44-46	C48-50	C52-54	C56-58	C60-62

\*plaggmått, ej kroppsmått

A = Bystvidd: tas över högsta punkt  
 B = Midja  
 C = Stuss: tas över största stället. Ca 20 cm nedanför midja.  
 D = Innerbenlängd, plaggmått.

Utgå från stussmått vid storleksbestämning för byxor.  
 Utgå från bystvidd vid storleksbestämning på överdelar.



**N** Nyheter för 2014

## Förgyll dina nya arbetskläder - vi hjälper dig med brodyr

**PROFILERA DINA ARBETSKLÄDER**  
 Att synas och profilera sig är viktigt. Kontakta oss eller våra återförsäljare så hjälper vi dig med märkning.

**LOGOBRODYR**  
 För brodyr av företagslogo tar vi emot vektoriserad EPS fil. Du kan skicka med e-mail, CD eller DVD. Färger anger du i PMS färgnummer.

**NAMNBRODYR**  
 Brodyr av egennamn. Du kan välja mellan 6 olika stilar.

**TRANSFER**  
 En snygg profilering av er logo som värms direkt på plagget. Min antal 50 st.

- Chef de Cuisine**
- Chef de Cuisine**
- Chef de Cuisine**
- Chef de Cuisine**
- Chef de Cuisine**
- Chef de Cuisine**

## Tvätta rätt

### SKÖTSEL

- Mörka plagg kan innehålla överskottsfärg. Tvätt enligt skötselråd rekommenderas före användning.
- Följ tvättanvisningarna på plaggetiketten.
- Handtvätt är inte skonsammare än maskintvätt.
- Lägre temperatur än rekommenderat kan orsaka färg-fällning.
- Använd ej för mycket mjukmedel. Orsakar noppor.
- Blanda inte vit och kulört tvätt.
- Hårt smutsad tvätt, tvättas ej med ljusa textilier.
- Tvätta aldrig strumpor och ull med vävda material.
- Speciell fläckborttagning görs innan tvätt.
- Packa inte maskinen för full. Det kan uppstå permanent-veck.
- Blötlägg aldrig över natten. Kör blötlägningsprogram istället.
- Respektera högsta torktumlingstemperatur.

### FLÄCKAR

- Försök att alltid få bort fläcken när den är "färsk".
- Blod – Fläcken tas genast bort med kallt vatten. Tvätta därefter med hett vatten och perborat-haltigt enzymtvättmedel.
- Fett – Tag genast bort med aceton, bensen eller T-sprit, med minsta möjliga vätska.
- Handspit – Du kan ta bort fläcken genom att hålla 1 tsk citronsyra i tvättmaskinen.
- Kaffe – Tag bort med hett vatten och perborat-haltigt enzymtvättmedel.
- Kulspetspenna – Tag bort med Metanol eller T-sprit. Skölj med vatten.

Katalogen är tryckt på klorfritt papper samt uppfyller SIS krav på Svanenmärkt papper.

En ständig produktutveckling kan innebära att det levererade plagget kan avvika från utseendet i katalogen.

Försäljningen av Segers produkter sker genom återförsäljare vars försäljnings- och leverans villkor kan variera.



Max 40°



Max 60°



Max 85°



Max 95°



Ej vattentvätt



Klorblekning



Ej klorblekning



Max 150°



Max 200°



Rengöres med Perkloretylen



50°



Tumling



Ej tumling

## Vi säger **JA** till socialt ansvar.

Du som kund har rätt att veta på vilket sätt våra kläder har tillverkats. Intresset för sociala och etiska frågor ökar hela tiden, vilket gläder oss oerhört mycket. För oss har det under många år varit en självklarhet att ta ansvar för alla delar i vår verksamhet. Egen produktion är för oss den bästa garanti för att kunna arbeta aktivt med kvalitetssäkring och ta ansvar för våra produkter genom hela produktionskedjan, från idé till leverans. Målet är givetvis att bidra till en mer rättvis värld, men också att du ska kunna köpa våra produkter med gott samvete.

FN:s globala fördrag om mänskliga rättigheter, arbetsrätt, miljö och antikorrupktion utgör grunden för Segers arbete. I vår uppförandekod (Code of Conduct) definierar vi rättigheterna för våra anställda men även kraven på våra samarbetspartners. Ambitionen är att alla våra leverantörer och partners bedriver verksamheter som med god marginal överträffar de krav som anges i uppförandekoden.

Våra anställda, oavsett om de arbetar i Sverige, Estland eller Ukraina, ska jobba i likartad arbetsmiljö i form av ljusa och hygieniska lokaler med god tillgång till uppvärmning och ventilation. De anställda ska även ha rätt att fritt ansluta sig till organisationer efter sitt eget fria val.

I vår broschyr "Ja till socialt ansvar" beskriver vi mer utförligt om hur vi arbetar med dessa frågor.

## KÄNN DIG TRYGG!

Du som använder våra kläder ska känna dig trygg och veta att de inte innehåller några hälsovådliga ämnen. Öko-Tex Standard 100 är ett internationellt system för kontroll och certifiering som säkerställer detta.

2012 utökade vi vår kollektion med plagg i ekologisk bomull som du hittar i våra kataloger tillsammans med vår gröna Segers logotype.



## VÅR GEMENSAMMA MILJÖ

Att minska belastningen på miljön ingår idag som en naturlig del av vårt dagliga arbete. Detta innebär bland annat att vi tänker miljö i valet av material, transporter och rutiner för att undvika slöseri med resurser.

I vårt miljöledningssystem ISO 14001 utvecklar vi relationerna till våra kunder, leverantörer och övriga intressenter för att ta ytterligare steg mot minskad miljöbelastning.



### REACH

Är en kemikalielagstiftning och förordning som ska skydda oss och miljön för kemiska risker. Förordningen handlar om att registrera, utvärdera, godkänna och begränsa kemiska ämnen inom EU.

Segers ingår i textil branschens kemikaliegrupp för att ligga i framkant vad gäller information om nya och gamla

kemikalier som har textil anknytning och att säkerställa att produkter inte innebär hälsorisker.

I vår broschyr "Ja till socialt ansvar" beskriver vi mer utförligt om hur vi arbetar med miljöfrågor.



### Organic cotton

Definitionen för plagg av "organic cotton" är; bomullen är odlad och tyget tillverkat fram till slutberedningen under GOTS kriterier. Slutberedningen är gjord under ÖKO-TEX certifikat.

